

RUTAN

PERFORMANCE

KATALOG 2012

PADACÍ PROTEKTORY MOTOCYKLOVÉ DOPLŇKY



YAMAHA



SUZUKI



HONDA



Kawasaki



TRIUMPH

...kdo nepadá, jezdí pod své možnosti!

1. ÚVOD

- Produkty
- Materiály protektorů
- Tvary protektorů
- Barevná provedení

2. KATALOG

- **YAMAHA**
- **HONDA**
- **SUZUKI**
- **KAWASAKI**
- **BENELLI**
- **DUCATI**
- **TRIUMPH**
- **CAGIVA**
- **HYOSUNG**
- **APRILIA**

3. CRASHTESTY

4. CENNÍK

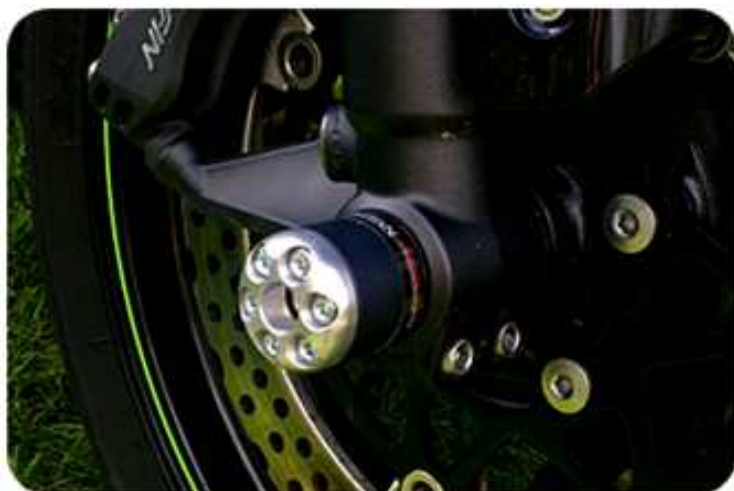
PADACÍ PROTEKTORY NA RÁM

Padací protektory upevněné k rámu motocyklu slouží k ochraně zranitelných částí motocyklu jako např. víka motoru, rám, chladič, kapotáže a nádrž. Jsou dostupné v různých materiálových provedeních, tvarech a barevných variantách. Jednotlivé sady jsou konstruovány na míru pro daný typ motocyklu podle možností jeho úchytu.



PADACÍ PROTEKTORY DO OSY KOLA

Padací protektory upevněné k ose kola slouží k ochraně brzdových kotoučů, ráfků, kyvné vidlice, tlumičů, blatníku, třmenů atd. Jsou vyrobeny z kvalitního duralu přesným CNC obráběním a jsou dostupné v několika tvarech a barevných variantách. Každá sada je konstruována na míru pro daný typ motocyklu.



PADACÍ PROTEKTORY VÝFUKOVÉ KONCOVKY

Padací protektory upevněné k výfukové koncovce slouží k ochraně výfuku před odřením. Lze je použít pouze u motocyklů se šroubovaným spojem výfukové koncovky ke svodu. Tělo protektoru je ocelové, vyměnitelný slider je z duralu.



ROLNY PRO STOJAN KYVNÉ VIDLICE

Rolny slouží jako podpora pro montážní stojan kyvné vidlice. Jsou vyrobeny z kvalitního duralu přesným CNC obráběním a dostupné ve třech velikostech závitů upevňovacího šroubu – M6, M8 a M10x1,25. Rovněž je možné rolny vybírat z několika nabízených barev. U objednávky vždy uvádějte danou velikost závitů vašeho motocyklu!



ZÁVAŽÍČKA ŘIDÍTEK

Závažička do řidítek slouží k omezení vibrací řidítek a také jako kontaktní bod řidítka při pádu. Jsou vyrobeny z kvalitního duralu přesným CNC obráběním a dostupné jsou v několika tvarech a barevných variantách



SLIDERY SUZUKI

Ochranné slidery bloku motoru určeny pouze pro motocykly Suzuki s motory chlazenými vzduch/olej. Konkrétně pak pro modely **GSF 600/1200/1250 BANDIT, Inazuma 750/1200, GSXR 1100 + 750** (do roku 1991).

PROVEDENÍ: Vyrobeny z kvalitního duralu, nabízeny ve dvou variantách:

LEŠTĚNÉ
ČERNĚ ELOXOVANÉ



MATERIÁLY PROTEKTORŮ

SILON : Univerzální materiál, který výborně tlumí nárazovou energii, je velmi houževnatý, má výbornou otěruvzdornost a je šetrný k úchytu motocyklu. Standartně nabízený v černé barvě, polotovar je rentgenovaný a UV stabilní.

DURAL : Velmi pevný materiál, eloxovatelný a leštitelný s výbornou odolností proti otěru.

Pozn. - Duralové sady nejsou vhodné pro každý typ motocyklu. Dural je podstatně tvrdší než běžně používaný polyamid , který pohlcuje větší množství nárazové energie. Při nevhodném použití duralové sady na motocyklu, kde není tento materiál doporučen může dojít k poškození úchytu. Proto vybírejte materiál sady velmi uvážlivě a dbejte doporučení materiálu u každé sady!

ŠROUBY: V sadě jsou dodávány pouze kvalitní pevnostní šrouby v zinkovaném provedení. Každá sada obsahuje veškerý spojovací materiál nutný k montáži, není nutné cokoliv dokupovat!

TVARY PROTEKTORŮ

TVAR 1



TVAR 2



TVAR 3



Tvar 1 – „hříbek“ – Klasický tvar padacího protektoru s rádiusem na koncové hraně.

Tvar 2 – „částečný kužel“ – Tvar protektoru s kuželovou hlavicí a válcovým tělem. Hlavice protektoru má dvě ozdobné drážky.

Tvar 3 – „kužel“ – Tvar protektoru s kuželovou hlavicí a válcovým tělem. Hlavice protektoru má v celé délce ozdobné drážky. Tento tvar se nedoporučuje použít na motocykly, kde je nutné zhotovit díru do kapotáže. Ta by při použití tohoto tvaru měla zbytečně velký průměr.

Tvar 4 – „Gatling“ – Vícekomponentní protektor, který se skládá ze silonového těla, ke kterému je šesti šrouby připevněna duralová korunka. Tento tvar využívá příznivé vlastnosti obou použitých materiálů. Silonové tělo výborně pohlcuje nárazovou energii a duralová, vyměnitelná korunka má díky ocelovým šroubům vysokou otěruvzdornost. Po pádu lze tedy vyměnit pouze korunku se šrouby, která je k dostání jako náhradní díl (pouze pro zákazníky, kteří už dříve tuto sadu zakoupili).



Tvar 5 – „Gatling DRAGON“ – Vícekomponentní protektor, který se skládá ze silonového těla, plastového slideru a duralové korunky Gatling. Tento tvar využívá příznivé vlastnosti obou použitých materiálů. pohlcuje nárazovou energii a duralová, vyměnitelná korunka má díky ocelovým šroubům vysokou otěruvzdornost. Plastový slider, primárně plnicí designovou funkci také ale zvětšuje plochu protektoru a tím rozšiřuje ochrannou zónu. Po pádu lze vyměnit pouze korunku se šrouby, případně také slider,. Vše je k dostání jako náhradní díl k dříve zakoupené sadě.



BAREVNÉ PROVEDENÍ HLAVICE PROTEKTORU

Hlavice protektorů jsou na výběr v těchto provedeních:

- **Silon** Hlavice protektorů jsou vyrobeny z černého silonu.
- **Dural** Hlavice protektorů jsou vyrobeny z duralu, stříbrné - bez eloxování.
- **Černý elox** Celá sada včetně všech komponent montážní sady je černě eloxovaná.
- **Gatling** Tělo samotného protektoru je vyrobeno z černého silonu a korunka protektoru je k dostání v různých barvách (eloxováno).
- **Gatling DRAGON** Tělo samotného protektoru je vyrobeno z černého silonu, plastový slider je černý a korunka protektoru je k dostání v šesti barvách (eloxováno) viz níže.

BAREVNÉ VYRIANTY MONTÁŽNÍ SADY

Montážní sady se zpravidla skládají z duralových upevňovacích desek, hřídelí a jiných speciálních komponent, ke kterým je připevněna samotná hlavice protektoru. Jsou nabízeny ve dvou barevných provedeních:

- **STŘÍBRNÁ** Veškeré komponenty jsou v přírodním stavu – stříbrné, bez eloxování. Základní verze
- **ČERNÁ** Veškeré viditelné komponenty jsou černě eloxované. Příplatková verze

BAREVNÉ VARIANTY ELOXOVANÝCH DÍLŮ

Tyto produkty jsou nabízeny v barevně eloxovaných variantách:

- **Korunky protektorů GATLING** (protektorů na rám i do osy kola)
- **Rolny**
- **Závažička do řídítek**
- **Protektory do osy kola** (všechny tvary)

Je na výběr z těchto barevných variant :

- **Stříbrná (bez eloxování)**
- **Černý elox**
- **Zlatý elox**
- **Modrý elox**
- **Červený elox**
- **Titanově šedý elox**



YAMAHA

YZF 1000 R1	1998-1999
YZF 1000 R1	2000-2001
YZF 1000 R1	2002-2003
YZF 1000 R1	2004-2006
YZF 1000 R1	2007-2008
YZF 600 R6	1999-2002
YZF 600 R6	2003-2005
YZF 600 „Thundercat“	1996-2004
YZF 1000R „Thunderace“	1996-2000
FZS 1000 „Fazer“	2001-2005
FZS 600 „Fazer“	1998-2003
FZ6	2004-X
FZ8	2001-X
FZ1	2006-X
FZR 600	1992-1996
TRX 850	
TDM 850	
FJR 1300	2001-2005
XJ900 „Diversión“	1995-2000
XJR 1300	
YZF 750	1993-1997
XJ6	2009-X
SZR 660	1996-X

YZF 1000 R1



CRASH-TESTED

Rok výroby: 1998-1999
Doporučený materiál a tvar: silon, 1+2, GATLING
Díra v kapotáži: ano – pravá strana
Dostupné tvary: 1+2+GATLING

Popis:

Klasické protektory uchycené přímo na úchytný šroub motoru.

Sada obsahuje:

- Levý+pravý padací protektor
- 2ks montážních šroubů s podložkami



TVAR 1



TVAR 2



TVAR 3



YZF 1000 R1



CRASH-TESTED

Rok výroby:	2000-2001
Doporučený materiál a tvar:	silon, 1+2+GATLING
Díra v kapotáži:	ano – pravá strana
Dostupné tvary:	1+2+GATLING
Popis:	

Klasické protektory uchycené přímo na úchytný šroub motoru.

Sada obsahuje:

- Levý+pravý padací protektor
- 2ks montážních šroubů s podložkami



TVAR 1



TVAR 2



TVAR 3



YZF 1000 R1



Rok výroby:	2002-2003
Doporučený materiál a tvar:	silon, VŠECHNY
Díra v kapotáži:	NE
Dostupné tvary:	VŠECHNY
Popis:	

Klasické protektory uchycené přímo na úchytný šroub motoru.

Sada obsahuje:

- Levý+pravý padací protektor
- 2ks montážních šroubů s podložkami



TVAR 1



TVAR 2



TVAR 3



YZF 1000 R1



Rok výroby:	2004-2006
Doporučený materiál a tvar:	silon, VŠECHNY
Díra v kapotáži:	NE
Dostupné tvary:	VŠECHNY

Popis:

Klasické protektory uchycené přímo na úchytný šroub motoru.

Sada obsahuje:

- Levý+pravý padací protektor
- 2ks montážních šroubů s podložkami



GATLING

TVAR 1



TVAR 2



TVAR 3



YZF 1000 R1



Rok výroby:	2007-2008
Doporučený materiál a tvar:	silon, VŠECHNY
Díra v kapotáži:	ne
Dostupné tvary:	VŠECHNY

Popis:

HLAVNÍ : Protektory uchycené na duralové desce, která přemísťuje slider mimo kapotu a není tedy nutná jakákoliv úprava kapotáže. Konstrukce navíc oproti klasickým protektorům zaručuje vysokou účinnost a zároveň zabraňuje poškození úchyty, protože hlavní nárazová síla je zachycena duralovou deskou a nepřenáší se přímo do úchytného bodu.

POMOCNÁ : Klasické protektory uchycené přímo na úchytný šroub motoru.

Sada obsahuje:

- Levý+pravý padací protektor s montážní sadou
- Kompletní spojovací materiál k montáži



GATLING

TVAR 1



TVAR 2



TVAR 3



YZF 600 R6



Rok výroby: 1999-2002
Doporučený materiál a tvar: silon, 1+2+GATLING
Díra v kapotáži: ano – obě strany
Dostupné tvary: 1+2+GATLING
Popis:
Klasické protektory uchycené přímo na úchytný šroub motoru.

Sada obsahuje:

- Levý+pravý padací protektor
- Kompletní spojovací materiál k montáži



TVAR 1



TVAR 2



TVAR 3



YZF 600 R6



Rok výroby:	2003-2005
Doporučený materiál a tvar:	silon, dural VŠECHNY
Díra v kapotáži:	NE
Dostupné tvary:	VŠECHNY

Popis:

Protektory uchycené na duralové desce, která přemísťuje slider mimo kapotu a není tedy nutná jakákoliv úprava kapotáže. Konstrukce navíc oproti klasickým protektorům zaručuje vysokou účinnost a zároveň zabraňuje poškození úchyty, protože hlavní nárazová síla je zachycena duralovou deskou a nepřenáší se přímo do úchytného bodu.

Sada obsahuje:

- Levý+pravý padací protektor + montážní sadu
- Veškerý spojovací materiál nutný k montáži



TVAR 1



TVAR 2



TVAR 3



YZF 600 „Thundercat“

Rok výroby:	1996-2004
Doporučený materiál a tvar:	silon, dural, 3+GATLING
Díra v kapotáži:	NE
Dostupné tvary:	3+GATLING



Popis:

Protektory se speciální montážní sadou tvořící dokonalou dosedací plochu uchycenou za oba šrouby úchyty a tím zaručující nekompromisní ochranu kapotáží zároveň s vyšší tuhostí celé sady a větší bezpečností pro úchyty v případě přetížení protektoru.

Sada obsahuje:

- Levý+pravý padací protektor s montážní sadou
- Kompletní spojovací materiál k montáži



TVAR 1



TVAR 2



TVAR 3



YZF 1000 R „Thunderace“

Rok výroby: 1996-2000

Doporučený materiál a tvar: silon, dural 3+GATLING

Díra v kapotáži: NE

Dostupné tvary: 3+GATLING

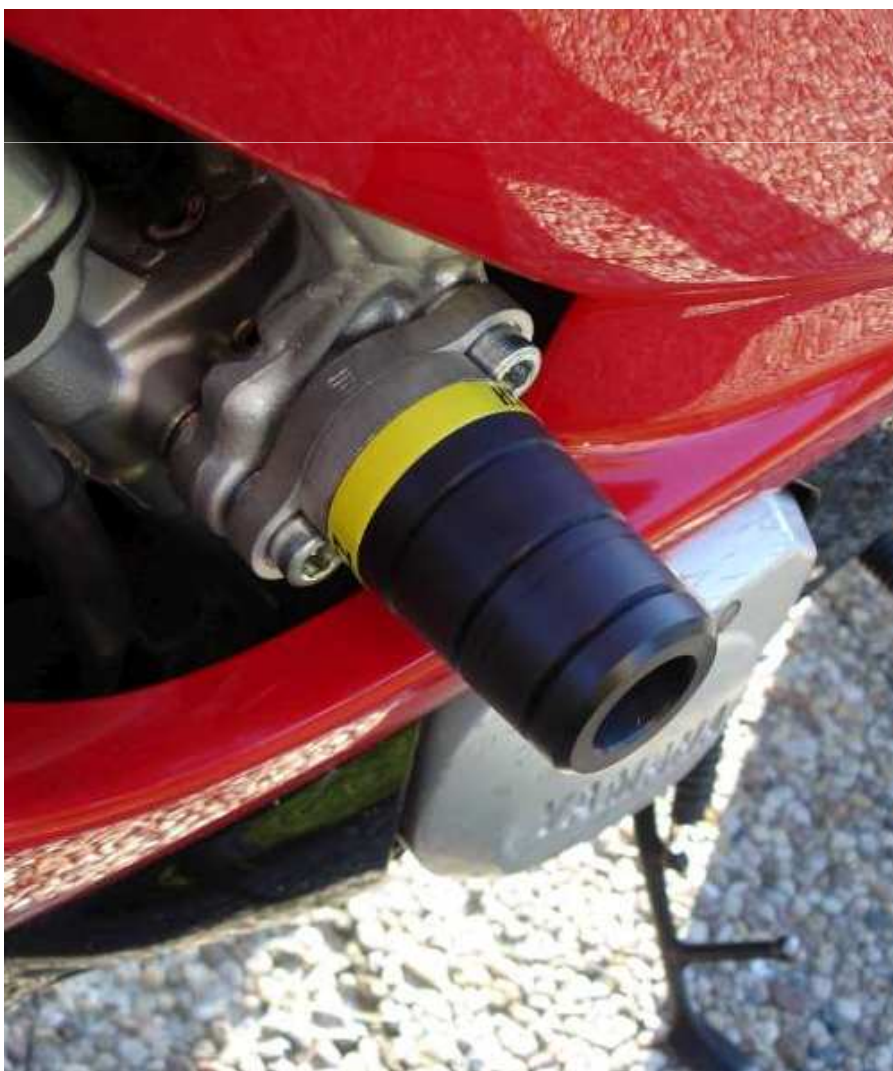
Popis:

Protektory se speciální montážní sadou tvořící dokonalou dosedací plochu uchycenou za oba šrouby úchyty a tím zaručující nekompromisní ochranu kapotáží zároveň s vyšší tuhostí celé sady a větší bezpečností pro úchyty v případě přetížení protektoru.



Sada obsahuje:

- Levý+pravý padací protektor
- Kompletní spojovací materiál k montáži



TVAR 1



TVAR 2



TVAR 3



FZS 1000 „Fazer“

Rok výroby:	2001-2005
Doporučený materiál a tvar:	silon/dural, 3+GATLING
Díra v kapotáži:	NE
Dostupné tvary:	3+GATLING



Popis:

Protektory uchycené letmo na duralové desce, vyosené mimo přímou osu přenosu nárazové síly. Při masivním přetížení se protektor ohne v úchytných šroubech. Tato koncepce je oproti jiným nabízeným typům o mnoho bezpečnější a poskytuje tak daleko lepší úroveň ochrany při pádu.

Sada obsahuje:

- Levý+pravý padací protektor s montážní sadou
- Kompletní spojovací materiál k montáži



TVAR 1



TVAR 2



TVAR 3



FZS 600 „Fazer“

Rok výroby:

1998-2003

Doporučený materiál a tvar:

silon, dural, VŠECHNY

Díra v kapotáži:

NE

Dostupné tvary:

VŠECHNY

Popis:

Protektory uchycené letmo na duralové desce, vyosené mimo přímou osu přenosu nárazové síly. Při masivním přetížení se protektor ohne v úchytných šroubech. Tato koncepce je oproti jiným nabízeným typům o mnoho bezpečnější a poskytuje tak daleko lepší úroveň ochrany při pádu.



Sada obsahuje:

- Levý+pravý padací protektor s montážní sadou
- Kompletní spojovací materiál k montáži



TVAR 1



TVAR 2



TVAR 3



FZ6 „Fazer“

Rok výroby:

2004-X

Doporučený materiál a tvar: silon/dural, 3+GATLING

Díra v kapotáži: NE

Dostupné tvary: 3+GATLING

Popis:

Protektory upevněné na duralové desce kotvené k rámu. Úspěšně otestované mnoha crashtesty . Vzhledem k asymetrickému rámu je sada na pravé straně kotvena jedním šroubem a na levé straně dvěma šrouby, což pro exponovanou levou stranu s vysazeným víkem alternátoru poskytuje kvalitnější ochranu než symetrická sada. Přemístění osy protektoru podstatně zkvalitňuje ochranu vík motoru a zároveň snižuje riziko poškození úchyty nárazem. Při přetížení dojde k ohybu desky a šroubů a přímý náraz není přenášen do rámu a bloku motoru.

Sada obsahuje:

- Levý+pravý padací protektor s montážní sadou
- Kompletní spojovací materiál k montáži



TVAR 1



TVAR 2



TVAR 3



FZ1 „Fazer“

Rok výroby:	200
Doporučený materiál a tvar:	silon/dural, 3+GATLING
Díra v kapotáži:	NE
Dostupné tvary:	3+GATLING



Popis:

Protektory upevněné na duralové desce kotvené k rámu. Úspěšně otestované mnoha crashtesty . Přemístění osy protektoru podstatně zkvalitňuje ochranu vík motoru a zároveň snižuje riziko poškození úchyty nárazem. Při přetížení dojde k ohybu desky a šroubů a přímý náraz není přenášen do rámu a bloku motoru.

Sada obsahuje:

- Levý+pravý padací protektor s montážní sadou
- Kompletní spojovací materiál k montáži



FZR 600

Rok výroby: 1992-1996

Doporučený materiál a tvar: silon/dural, 3+GATLING

Díra v kapotáži: NE

Dostupné tvary: 3+GATLING

Popis:

Inovované protektory konstrukčně vylepšené o duralové desky tvořící dokonalou dosedací plochu uchycenou za oba šrouby úchyty a tím zaručující nekompromisní ochranu kapotáží zároveň s vyšší tuhostí celé sady a větší bezpečností pro úchyty v případě přetížení protektoru. Oproti klasicky upevňovaným protektorům za jeden šroub eliminují riziko ohybu protektoru, vylomení oka šroubu a vytržení šroubu ze závitu úchyty.



Sada obsahuje:

- Levý+pravý padací protektor s montážní sadou
- Kompletní spojovací materiál k montáži



TVAR 1



TVAR 2



TVAR 3



TRX 850

Rok výroby: 1995-2000

Doporučený materiál a tvar: silon, VŠECHNY

Díra v kapotáži: NE

Dostupné tvary: VŠECHNY

Popis:

Klasické protektory uchycené přímo na úchytný šroub motoru.

Sada obsahuje:

- Levý+pravý padací protektor
- Kompletní spojovací materiál k montáži



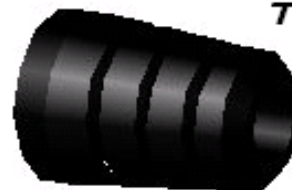
TVAR 1



TVAR 2



TVAR 3



TDM 850

Rok výroby: 1995-2000

Doporučený materiál a tvar: silon, VŠECHNY

Díra v kapotáži: NE

Dostupné tvary: VŠECHNY

Popis:

Klasické protektory uchycené přímo na úchytný šroub motoru.

Sada obsahuje:

- Levý+pravý padací protektor
- Kompletní spojovací materiál k montáži



TVAR 1



TVAR 2



TVAR 3



FJR 1300

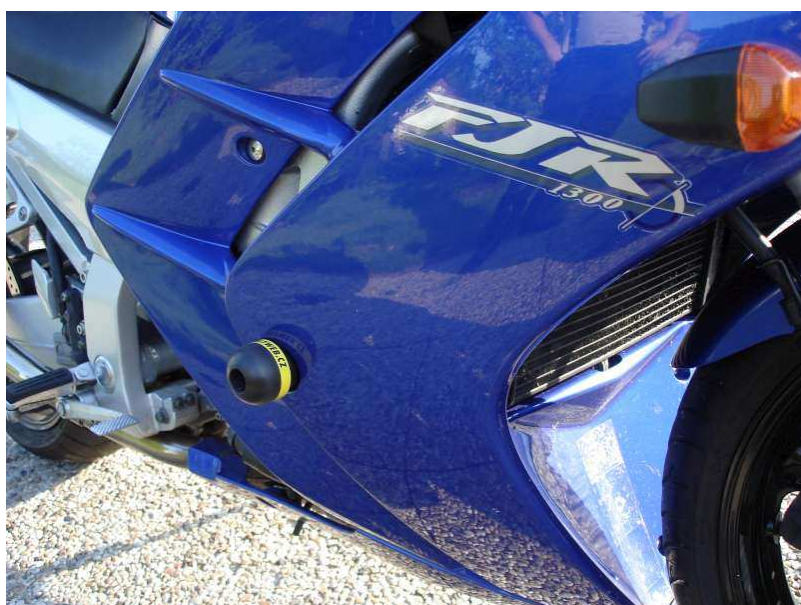
Rok výroby:	2001-2005
Doporučený materiál a tvar:	silon, 1+2+GATLING
Díra v kapotáži:	ANO, obě strany
Dostupné tvary:	1+2+GATLING

Popis:

Klasické protektory uchycené přímo na úchytný šroub motoru.

Sada obsahuje:

- Levý+pravý padací protektor
- Kompletní spojovací materiál k montáži



TVAR 1



TVAR 2



TVAR 3



XJ 900 „Diversión“

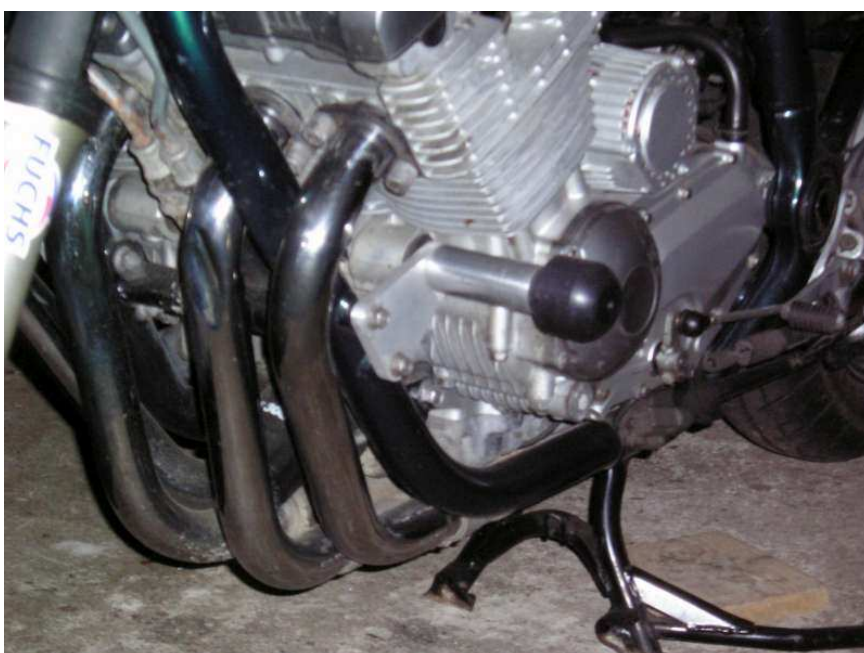
Rok výroby:	1995-2000
Doporučený materiál a tvar:	silon, dural, VŠECHNY
Díra v kapotáži:	NE
Dostupné tvary:	VŠECHNY

Popis:

Protektory uchycené na duralové desce zpevňující původní úchyt motocyklu.

Sada obsahuje:

- Levý+pravý padací protektor s montážní sadou
- Kompletní spojovací materiál k montáži



TVAR 1



TVAR 2



TVAR 3



XJR 1300

Rok výroby:	1999-X
Doporučený materiál a tvar:	silon/dural, VŠECHNY
Díra v kapotáži:	NE
Dostupné tvary:	VŠECHNY

Popis:

Klasické protektory uchycené svorníkem napříč motorem.

Sada obsahuje:

- Levý+pravý padací protektor
- Kompletní spojovací materiál k montáži



TVAR 1



TVAR 2



TVAR 3



YZF 750

Rok výroby: 1993-1997
Doporučený materiál a tvar: silon/dural, 1+2+GATLING
Díra v kapotáži: NE (ano u modelu Genesis)
Dostupné tvary: 1+2+GATLING

Popis:

Klasické protektory uchycené přímo na úchytný šroub motoru.

Sada obsahuje:

- Levý+pravý padací protektor
- Kompletní spojovací materiál k montáži



TVAR 1



TVAR 2



TVAR 3



XJ6

Rok výroby:	2009-2011
Doporučený materiál a tvar:	silon/dural, 3+GATLING
Díra v kapotáži:	NE
Dostupné tvary:	3+GATLING

Popis:

Protektory uchycené na duralové desce, vyosené mimo přímou osu přenosu nárazové síly. Při masivním přetížení se protektor ohne v úchytných šroubech. Tato koncepce je oproti jiným nabízeným typům o mnoho bezpečnější a poskytuje tak daleko lepší úroveň ochrany při pádu.

Sada obsahuje:

- Levý+pravý padací protektor + montážní sadu
- Kompletní spojovací materiál k montáži



TVAR 1



TVAR 2



TVAR 3



SZR 660

Rok výroby: 1996 - X

Doporučený materiál a tvar: silon/dural, 3+GATLING

Díra v kapotáži: NE

Dostupné tvary: 3+GATLING

Popis:

Protektory uchycené na duralové desce, kotvené k rámu třemi šrouby a vyosené mimo přímou osu přenosu nárazové síly. Tato koncepce je oproti jiným nabízeným typům o mnoho bezpečnější a poskytuje tak daleko lepší úroveň ochrany při pádu.

Sada obsahuje:

- Levý+pravý padací protektor + montážní sadu
- Kompletní spojovací materiál k montáži



TVAR 1



TVAR 2



TVAR 3



HONDA

CB 1000 Super four	>>1996<<
CB 1300	2003-X
CBR 600F	1992-1998
CBR 600F	2011-X
CBR 600F/FS	1999-X
CBR 600RR	2003-2004
CBR 600RR	2005-2006
CBR 600RR	2007-2008
CBR 900RR	1994-1997
CBR 900RR	1998-1999
CBR 929RR	2000-2001
CBR 954RR	2002-2003
CBR 1000RR	2003-2005
CBR 1000RR	2006-2007
CBR 1000RR	2008-2010
NTV 650 „Revere“	1989-1997
VTR 250	2009-X
VTR 1000F „Firestorm“	1997-2006
CB 750 „Seventy“	1995-X
CB 600F „Hornet“	1998-2006
CB 600F „Hornet“	2007-2010
CB 900F „Hornet“	2002-X
CB1000R „Hornet“	2008-2010
CBF 600	2004-2007
CBF 600	2008-2010
CBF 1000	2008-2010
VFR 800	1998-2002
VFR 800 V-Tec	2003-X
Crossrunner 800	
X11 „Eleven“	2000-X
CBR 1100XX „Blackbird	

CB 1000 "Super four"

Rok výroby: >>>1996<<<
Doporučený materiál a tvar: silon/dural, VŠECHNY
Díra v kapotáži: NE
Dostupné tvary: VŠECHNY

Popis:

Klasické protektory uchycené přímo na úchytný šroub motoru.

Sada obsahuje:

- Levý+pravý padací protektor
- Kompletní spojovací materiál k montáži



TVAR 1



TVAR 2



TVAR 3



CB 1300

Rok výroby: 2003-X

Doporučený materiál a tvar: silon/dural, **VŠECHNY**

Díra v kapotáži: **NE**

Dostupné tvary: **VŠECHNY**

Popis:

Klasické protektory uchycené přímo na úchytný šroub motoru.

Sada obsahuje:

- Levý+pravý padací protektor
- Kompletní spojovací materiál k montáži



TVAR 1



TVAR 2



TVAR 3





CBR 600F

Rok výroby: 1992-1998

Doporučený materiál a tvar: silon, 1+2+GATLING

Díra v kapotáži: ANO – obě strany

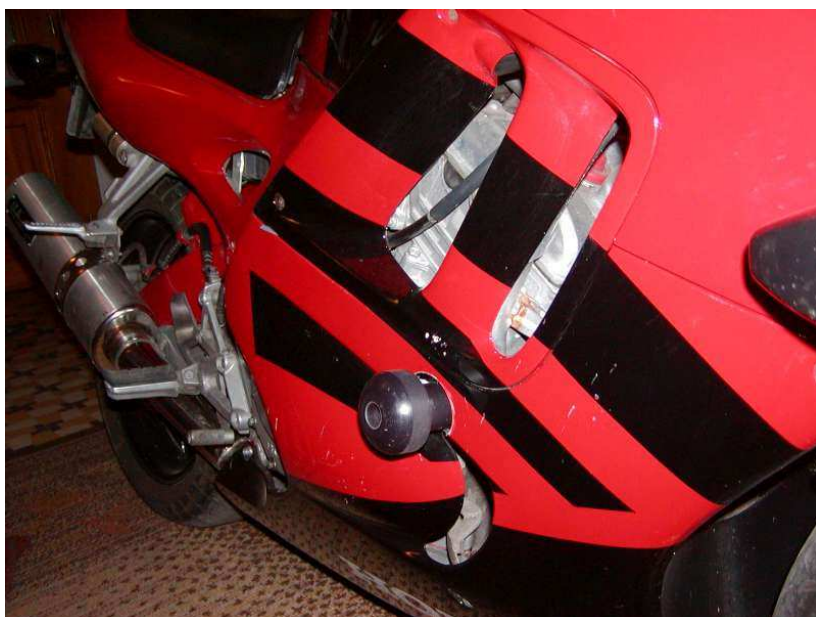
Dostupné tvary: 1+2+GATLING

Popis:

Klasické protektory uchycené přímo na úchytný šroub motoru.

Sada obsahuje:

- Levý+pravý padací protektor
- Kompletní spojovací materiál k montáži



TVAR 1



TVAR 2



TVAR 3



CBR

CBR 600F/ES

Rok výroby: 1999-2007

Doporučený materiál a tvar: silon, 1+2+GATLING

Díra v kapotáži: ANO – obě strany

Dostupné tvary: 1+2+GATLING

Popis:

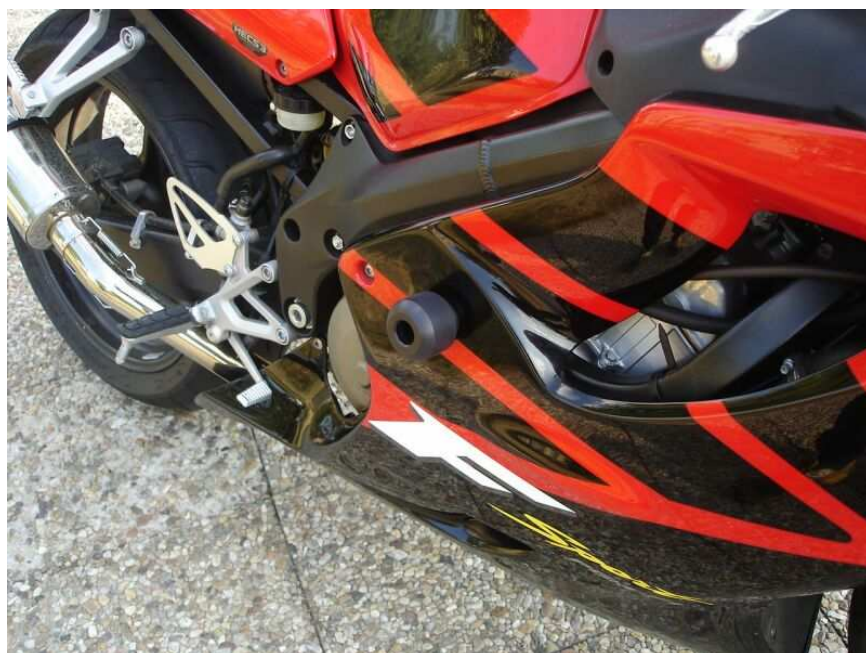
Klasické protektory uchycené přímo na úchytný šroub motoru.



CRASH-TESTED

Sada obsahuje:

- Levý+pravý padací protektor
- Kompletní spojovací materiál k montáži



GATLING

TVAR 1



TVAR 2



TVAR 3





CBR 600F/ES

Rok výroby: 2011-X
Doporučený materiál a tvar: silon, 1+2+GATLING
Díra v kapotáži: ANO - obě strany
Dostupné tvary: 1+2+GATLING



Popis:

Klasické protektory uchycené přímo na úchytný šroub motoru.

Sada obsahuje:

- Levý+pravý padací protektor
- Kompletní spojovací materiál k montáži



TVAR 1



TVAR 2



TVAR 3



CBR 600RR

Rok výroby: 2003-2004
Doporučený materiál a tvar: silon, 1+2+GATLING
Díra v kapotáži: ANO – obě strany
Dostupné tvary: 1+2+GATLING

Popis:

Klasické protektory uchycené přímo na úchytný šroub motoru.

Sada obsahuje:

- Levý+pravý padací protektor
- Kompletní spojovací materiál k montáži



TVAR 1



TVAR 2



TVAR 3



CBR 600RR

Rok výroby: 2005-2006

Doporučený materiál a tvar: silon, 1+2+GATLING

Díra v kapotáži: ANO – obě strany

Dostupné tvary: 1+2+GATLING

Popis:

Klasické protektory uchycené přímo na úchytný šroub motoru.

Sada obsahuje:

- Levý+pravý padací protektor
- Kompletní spojovací materiál k montáži



TVAR 1



TVAR 2



TVAR 3



CBR 600RR

Rok výroby: 2007-2008

Doporučený materiál a tvar: silon/dural 1+2+GATLING

Díra v kapotáži: Mírná úprava L kapoty

Dostupné tvary: 1+2+GATLING

Popis:

Protektory uchycené letmo na duralové desce, vyosené mimo přímou osu přenosu nárazové síly. Při masivním přetížení se protektor ohne v duralové desce a tím absorbuje energii nárazu. Tato koncepce je oproti jiným nabízeným typům o mnoho bezpečnější a poskytuje tak daleko lepší úroveň ochrany při pádu. Na levé straně je nutná mírná **úprava** lemu kapotáže.

Sada obsahuje:

- Levý+pravý padací protektor
- Kompletní spojovací materiál k montáži



TVAR 1



TVAR 2



TVAR 3



CBR 900RR

Rok výroby: 1994-1997

Doporučený materiál a tvar: silon, 1+2+GATLING

Díra v kapotáži: ANO – obě strany

Dostupné tvary: 1+2+GATLING

Popis:

Klasické protektory uchycené přímo na úchytný šroub motoru.

Sada obsahuje:

- Levý+pravý padací protektor
- Kompletní spojovací materiál k montáži



TVAR 1



TVAR 2



TVAR 3



CBR 900RR

Rok výroby:	1998-1999
Doporučený materiál a tvar:	silon, 1+2+GATLING
Díra v kapotáži:	ANO – obě strany
Dostupné tvary:	1+2+GATLING

Popis:

Klasické protektory uchycené přímo na úchytný šroub motoru.

Sada obsahuje:

- Levý+pravý padací protektor
- Kompletní spojovací materiál k montáži



TVAR 1



TVAR 2



TVAR 3



CBR 929RR

Rok výroby: 2000-2001
Doporučený materiál a tvar: silon, VŠECHNY
Díra v kapotáži: NE
Dostupné tvary: VŠECHNY



CRASH-TESTED

Popis:

Klasické protektory uchycené přímo na úchytný šroub motoru.

Sada obsahuje:

- Levý+pravý padací protektor
- Kompletní spojovací materiál k montáži



GATLING

TVAR 1



TVAR 2



TVAR 3



CBR 954RR

Rok výroby: 2002-2003
Doporučený materiál a tvar: silon, VŠECHNY
Díra v kapotáži: NE
Dostupné tvary: VŠECHNY



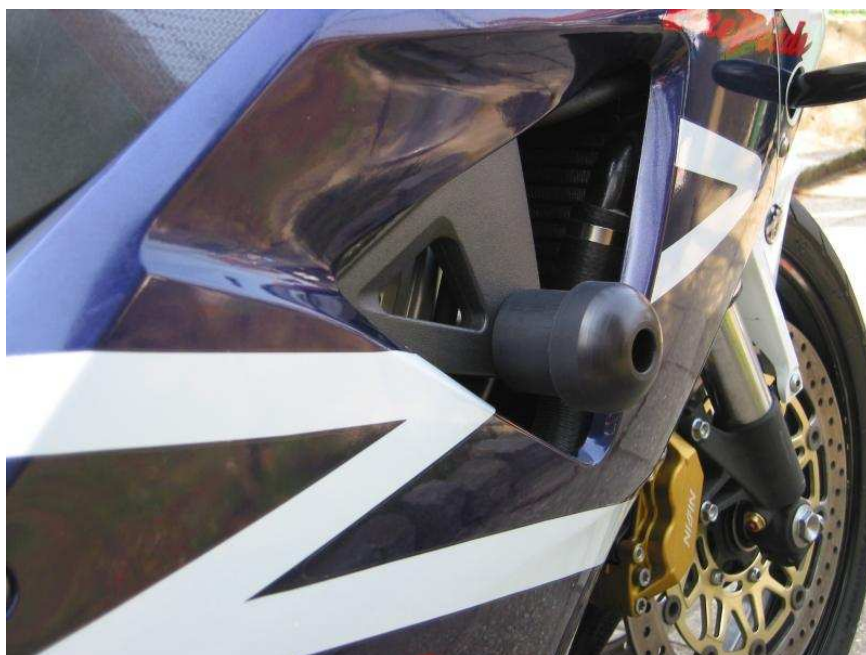
CRASH-TESTED

Popis:

Klasické protektory uchycené přímo na úchytný šroub motoru.

Sada obsahuje:

- Levý+pravý padací protektor
- Kompletní spojovací materiál k montáži



GATLING

TVAR 1



TVAR 2



TVAR 3



CBR 1000RR

Rok výroby:	2003-2005
Doporučený materiál a tvar:	silon/dural 3+GATLING
Díra v kapotáži:	NE
Dostupné tvary:	3+GATLING

Popis:

Protektory uchycené letmo na duralové desce, vyosené mimo přímou osu přenosu nárazové síly. Na pravé straně je sada upevněna na dva šrouby. Při masivním přetížení se protektor ohne v úchytných šroubech. Tato koncepce je oproti jiným nabízeným typům o mnoho bezpečnější a poskytuje tak daleko lepší úroveň ochrany při pádu.

Sada obsahuje:

- Levý+pravý padací protektor s montážní sadou
- Kompletní spojovací materiál k montáži



TVAR 1



TVAR 2



TVAR 3



CBR 1000RR

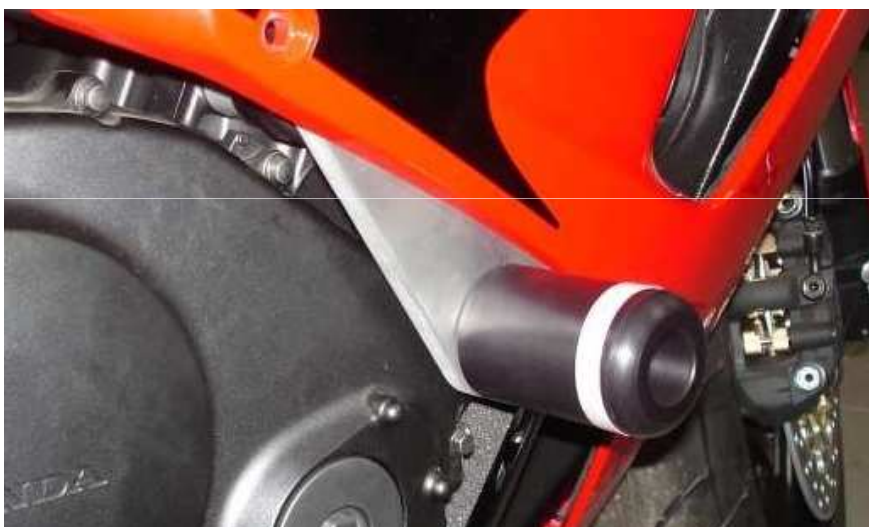
Rok výroby:	2006-2007
Doporučený materiál a tvar:	silon/dural 3+GATLING
Díra v kapotáži:	NE
Dostupné tvary:	3+GATLING

Popis:

Protektory uchycené letmo na duralové desce, vyosené mimo přímou osu přenosu nárazové síly. Na pravé straně je sada upevněna na dva šrouby. Při masivním přetížení se protektor ohne v úchytných šroubech. Tato koncepce je oproti jiným nabízeným typům o mnoho bezpečnější a poskytuje tak daleko lepší úroveň ochrany při pádu.

Sada obsahuje:

- Levý+pravý padací protektor s montážní sadou
- Kompletní spojovací materiál k montáži



TVAR 1



TVAR 2



TVAR 3



CBR 1000RR

Rok výroby: 2008-2010

Doporučený materiál a tvar: silon, VŠECHNY

Díra v kapotáži: ANO

Dostupné tvary: VŠECHNY

Popis:

HLAVNÍ: Klasické protektory uchycené přímo na úchytný šroub motoru.

POMOCNÉ – Klasické protektory uchycené přímo na úchytný šroub motoru.

Sada obsahuje:

- Levý+pravý padací protektor
- Kompletní spojovací materiál k montáži



TVAR 1



TVAR 2



TVAR 3



NTV 650 „Revere“

Rok výroby: 1989-1997

Doporučený materiál a tvar: silon, VŠECHNY

Díra v kapotáži: NE

Dostupné tvary: VŠECHNY

Popis:

Klasické protektory uchycené přímo na úchytný šroub motoru.

Sada obsahuje:

- Levý+pravý padací protektor
- Kompletní spojovací materiál k montáži



TVAR 1



TVAR 2



TVAR 3



VTR 250

Rok výroby: 2009-2010

Doporučený materiál a tvar: silon, VŠECHNY
Díra v kapotáži: NE
Dostupné tvary: VŠECHNY

Popis:

Klasické protektory upevněné přímo na úchytný šroub motoru.

Sada obsahuje:

- Levý+pravý padací protektor
- Kompletní spojovací materiál k montáži



TVAR 1



TVAR 2



TVAR 3



VTR 1000F „Firestorm“

Rok výroby:	1997-2006
Doporučený materiál a tvar:	silon,dural 1+2+GATLING
Díra v kapotáži:	NE
Dostupné tvary:	1+2+GATLING

Popis:

Protektor určený především k ochraně chladičů a kapotáží, vyvedený mimo kapotu pomocí duralové desky. Nutná banální **úprava** levého vymezováku motoru.

Sada obsahuje:

- Levý+pravý padací protektor s montážní sadou
- Kompletní spojovací materiál k montáži



TVAR 1



TVAR 2



TVAR 3



CB 750 „Sevenfifty“

Rok výroby: 1995-X

Doporučený materiál a tvar: silon,dural 3+GATLING

Díra v kapotáži: NE

Dostupné tvary: VŠECHNY

Popis:

Protektory uchycené letmo na duralové desce, vyosené mimo přímou osu přenosu nárazové síly. Při masivním přetížení se protektor ohne v úchytných šroubech. Tato koncepce je oproti jiným nabízeným typům o mnoho bezpečnější a poskytuje tak daleko lepší úroveň ochrany při pádu.

Sada obsahuje:

- Levý+pravý padací protektor s montážní sadou
- Kompletní spojovací materiál k montáži



TVAR 1



TVAR 2



TVAR 3



CB 600F „Hornet“

Rok výroby: 1998-2006

Doporučený materiál a tvar: silon,dural **VŠECHNY**
Díra v kapotáži: **NE**
Dostupné tvary: **VŠECHNY**

Popis:

Klasické protektory uchycené přímo na úchytný šroub motoru.

Sada obsahuje:

- Levý+pravý padací protektor
- Kompletní spojovací materiál k montáži



TVAR 1



TVAR 2



TVAR 3



CB 600F „Hornet“

Rok výroby: 2007-2010

Doporučený materiál a tvar: silon, dural **VŠECHNY**
Díra v kapotáži: **NE**
Dostupné tvary: **VŠECHNY**

Popis:

Klasické protektory uchycené přímo na úchytný šroub motoru.

Sada obsahuje:

- Levý+pravý padací protektor
- Kompletní spojovací materiál k montáži



TVAR 1



TVAR 2



TVAR 3



CB 900F „Hornet“

Rok výroby:	2007-X
Doporučený materiál a tvar:	silon,dural VŠECHNY
Díra v kapotáži:	NE
Dostupné tvary:	VŠECHNY

Popis:

Klasické protektory uchycené přímo na úchytný šroub motoru.

Sada obsahuje:

- Levý+pravý padací protektor s montážní sadou
- Kompletní spojovací materiál k montáži



CB1000R „Hornet“

Rok výroby: 2008-2010

Doporučený materiál a tvar: silon,dural **VŠECHNY**
Díra v kapotáži: **NE**
Dostupné tvary: **VŠECHNY**

Popis:

Klasické protektory uchycené přímo na úchytný šroub motoru.

Sada obsahuje:

- Levý+pravý padací protektor s montážní sadou
- Kompletní spojovací materiál k montáži



TVAR 1



TVAR 2



TVAR 3



CBF 600

Rok výroby: 2004-2007

Doporučený materiál a tvar: silon,dural **VŠECHNY**
Díra v kapotáži: **NE**
Dostupné tvary: **VŠECHNY**

Popis:

Klasické protektory uchycené přímo na úchytný šroub motoru.

Sada obsahuje:

- Levý+pravý padací protektor
- Kompletní spojovací materiál k montáži



CBF 600

Rok výroby: 2008-2010

Doporučený materiál a tvar: silon, dural **VŠECHNY**
Díra v kapotáži: **NE**
Dostupné tvary: **VŠECHNY**

Popis:

Klasické protektory uchycené přímo na úchytný šroub motoru.

Sada obsahuje:

- Levý+pravý padací protektor
- Kompletní spojovací materiál k montáži



TVAR 1



TVAR 2



TVAR 3



CBF 1000

Rok výroby: 2008-2010
Doporučený materiál a tvar: silon,dural VŠECHNY
Díra v kapotáži: NE
Dostupné tvary: VŠECHNY

Popis:

Klasické protektory uchycené přímo na úchytný šroub motoru.

Sada obsahuje:

- Levý+pravý padací protektor
- Kompletní spojovací materiál k montáži



TVAR 1



TVAR 2



TVAR 3



VFR 800

Rok výroby: 1998-2001

Doporučený materiál a tvar: silon, dural **VŠECHNY**
Díra v kapotáži: **ANO – obě strany**
Dostupné tvary: **VŠECHNY**



CRASH-TESTED

Popis:

Protektory chrání především zranitelné chladiče na boku motoru a kapotáž. Levý je letmo přemostěný duralovou deskou mimo nádobku s chladicí kapalinou. Dodáváno včetně veškerého spojovacího materiálu nutného k montáži.

Sada obsahuje:

- Levý + pravý padací protektor s montážní sadou
- Kompletní spojovací materiál k montáži



TVAR 1



TVAR 2



TVAR 3



VFR 800 V-Tec

Rok výroby: 2003-X
Doporučený materiál a tvar: silon, dural VŠECHNY
Díra v kapotáži: ANO – obě strany
Dostupné tvary: VŠECHNY

Popis:

Protektory chrání především zranitelné chladiče na boku motoru a kapotáž. Levý je letmo přemostěný duralovou deskou mimo nádobku s chladicí kapalinou.

Sada obsahuje:

- Levý + pravý padací protektor s montážní sadou
- Kompletní spojovací materiál k montáži



TVAR 1



TVAR 2



TVAR 3



CROSSRUNNER 800

Rok výroby: 2010-X
Doporučený materiál a tvar: silon, dural VŠECHNY
Díra v kapotáži: ANO – obě strany
Dostupné tvary: VŠECHNY

Popis:

Protektory chránící především zranitelné chladiče na boku motoru a kapotáž. Protektory jsou upevněné na duralové desce, která absorbuje většinu nárazové energie, která potom není přenášena do úchyty na rámu.

Sada obsahuje:

- Levý+pravý padací protektor s montážní sadou
- Kompletní spojovací materiál k montáži



X11 „Eleven“

Rok výroby: 2000-X

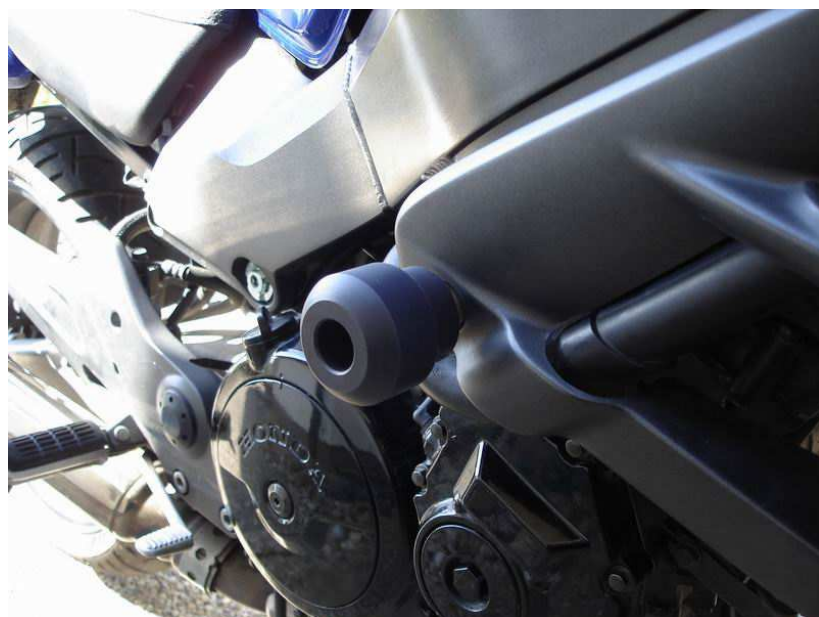
Doporučený materiál a tvar: silon, VŠECHNY
Díra v kapotáži: NE (nutná drobná úprava sedla šroubu kapoty – zvětšení otvoru z 6mm na 20m)
Dostupné tvary: VŠECHNY

Popis:

Klasické protektory uchycené přímo na úchytný šroub motoru.

Sada obsahuje:

- Levý+pravý padací protektor
- Kompletní spojovací materiál k montáži



TVAR 1



TVAR 2



TVAR 3



CBR 1100XX „Blackbird“

Rok výroby:	všechny
Doporučený materiál a tvar:	silon, VŠECHNY
Díra v kapotáži:	ANO – OBĚ STRANY
Dostupné tvary:	VŠECHNY

Popis:

Klasické protektory uchycené přímo na úchytný šroub motoru.

Sada obsahuje:

- Levý+pravý padací protektor
- Kompletní spojovací materiál k montáži



TVAR 1



TVAR 2



TVAR 3





SUZUKI

GSF 600/1200 „Bandit“	1995-2005
GSX 750/1100 INAZUMA	>>1998<<
GSXR 600	1997-2000
GSXR 600	2001-2003
GSXR 600	2004-2005
GSXR 750	1996-1999
GSXR 750	2000-2003
GSXR 600+750	2006-2008
GSXR 1000	2001-2002
GSXR 1000	2003-2004
GSXR 1000	2005-2006
GSXR 1000	2007-2008
GSXR 1300 „Hayabusa“	1999-2007
GSXR 400	1991-1992
SV 650	1999-X
SV 1000	2003-X
GSR 600	2006-X
RF 900	1994-X
TL1000s	1997-X

GSF 600/1200 „Bandit“

Rok výroby: 1995-2005
Doporučený materiál a tvar: Silon/dural, VŠECHNY
Díra v kapotáži: NE
Dostupné tvary: VŠECHNY



Popis:

Protektory uchycené k silentbloku motoru a zpevněné duralovou výztuhou. Tato koncepce oproti jiným nabízeným typům zaručuje bezpečné zachycení jak nárazové síly při pádu, tak stranový výkyv/ohnutí/vylomení protektoru z úchyty. Vyzkoušeno crashtestem!

Sada obsahuje:

- Levý+pravý padací protektor s montážní sadou
- Kompletní spojovací materiál k montáži



TVAR 1



TVAR 2



TVAR 3



GSX 600/1200 „Inazuma“

Rok výroby:

>>1998<<

Doporučený materiál a tvar:

Silon/dural, VŠECHNY

Díra v kapotáži:

NE

Dostupné tvary:

VŠECHNY



Popis:

Protektory uchycené k silentbloku motoru a zpevněné duralovou výztuhou. Tato koncepce oproti jiným nabízeným typům zaručuje bezpečné zachycení jak nárazové síly při pádu, tak stranový výkyv/ohnutí/vylomení protektoru z úchyty. Vyzkoušeno crashtestem!

Sada obsahuje:

- Levý+pravý padací protektor s montážní sadou
- Kompletní spojovací materiál k montáži



TVAR 1



TVAR 2



TVAR 3



GSXR 600



Rok výroby: 1996-2000
Doporučený materiál a tvar: silon, VŠECHNY
Díra v kapotáži: NE
Dostupné tvary: VŠECHNY

Popis:

Klasické protektory uchycené přímo na úchytný šroub motoru.

Sada obsahuje:

- Levý+pravý padací protektor
- Kompletní spojovací materiál k montáži



TVAR 1



TVAR 2



TVAR 3



GSXR 600



Rok výroby: 1996-2000
Doporučený materiál a tvar: silon, VŠECHNY
Díra v kapotáži: NE
Dostupné tvary: VŠECHNY

Popis:

Klasické protektory uchycené přímo na úchytný šroub motoru.

Sada obsahuje:

- Levý+pravý padací protektor
- Kompletní spojovací materiál k montáži



TVAR 1



TVAR 2



TVAR 3



GSXR 600



Rok výroby: 2001-2003
Doporučený materiál a tvar: silon, VŠECHNY
Díra v kapotáži: NE
Dostupné tvary: VŠECHNY

Popis:

Klasické protektory. Levý protektor je ukotvený na duralové desce, která jej vynáší mimo kapotáž. Žádná úprava plastů tedy není nutná.

Sada obsahuje:

- Levý+pravý padací protektor s montážní sadou
- Kompletní spojovací materiál k montáži



TVAR 1



TVAR 2



TVAR 3



GSXR 600



Rok výroby: 2004-2005
Doporučený materiál a tvar: silon, VŠECHNY
Díra v kapotáži: NE
Dostupné tvary: VŠECHNY

Popis:

Klasické protektory. Levý protektor je ukotvený na duralové desce, která jej vynáší mimo kapotáž. Žádná úprava plastů tedy není nutná.

Sada obsahuje:

- Levý+pravý padací protektor s montážní sadou
- Kompletní spojovací materiál k montáži



TVAR 1



TVAR 2



TVAR 3



GSXR 750



CRASH-TESTED

Rok výroby:

1996-1999

Doporučený materiál a tvar:

silon, VŠECHNY

Díra v kapotáži:

NE (mírná úprava
levé kapotáže nutná)

Dostupné tvary:

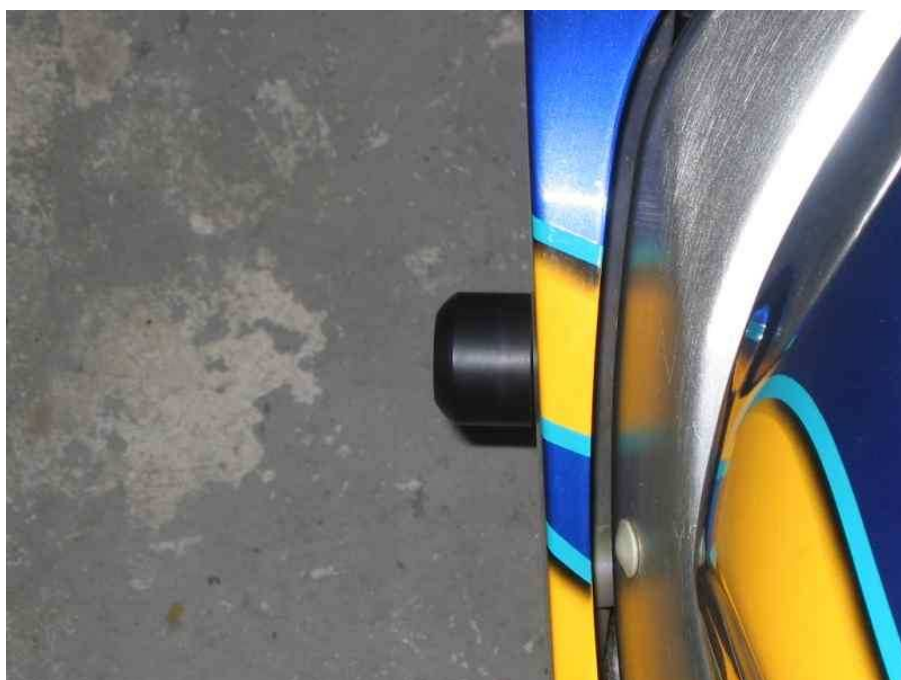
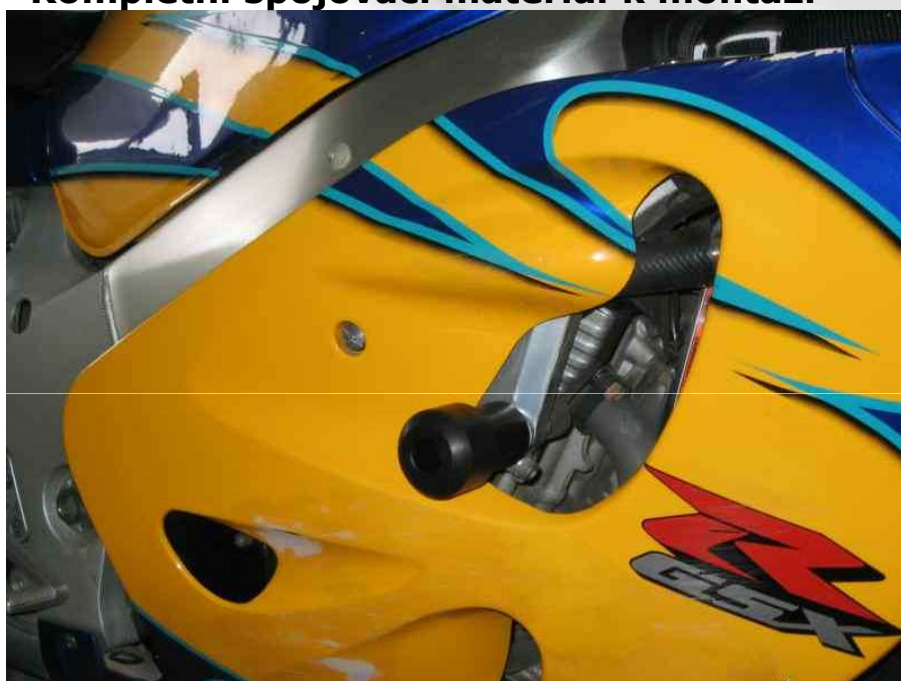
VŠECHNY

Popis:

Klasické protektory uchycené přímo na úchytný šroub motoru.

Sada obsahuje:

- Levý+pravý padací protektor
- Kompletní spojovací materiál k montáži



GATLING

TVAR 1



TVAR 2



TVAR 3



GSXR 750



CRASH-TESTED

Rok výroby: 2000-2003
Doporučený materiál a tvar: silon, VŠECHNY
Díra v kapotáži: NE
Dostupné tvary: VŠECHNY

Popis:

Klasické protektory. Levý protektor je ukotvený na duralové desce, která jej vynáší mimo kapotáž. Žádná úprava plastů tedy není nutná.

Sada obsahuje:

- Levý+pravý padací protektor s montážní sadou
- Kompletní spojovací materiál k montáži



GATLING

TVAR 1



TVAR 2



TVAR 3



GSXR 600+750



CRASH-TESTED

Rok výroby: 2006-2008
Doporučený materiál a tvar: silon, VŠECHNY
Díra v kapotáži: NE
Dostupné tvary: VŠECHNY

Popis:

Protektory upevněné na duralové desce, která vynáší protektor do okna kapotáže a úprava plastů tedy není nutná. Vyzkoušeno Crashtestem!

Sada obsahuje:

- Levý+pravý padací protektor s montážní sadou
- Kompletní spojovací materiál k montáži



GATLING

TVAR 1



TVAR 2



TVAR 3





GSXR 1000

Rok výroby: 2001-2002
Doporučený materiál a tvar: silon, VŠECHNY
Díra v kapotáži: NE
Dostupné tvary: VŠECHNY

Popis:

HLAVNÍ: Klasické protektory uchycené přímo na úchytný šroub motoru.

POMOCNÉ : Klasické protektory uchycené přímo na úchytný šroub motoru.

Sada obsahuje:

- Levý+pravý padací protektor s montážní sadou
- Kompletní spojovací materiál k montáži



TVAR 1



TVAR 2



TVAR 3



GSXR 1000



Rok výroby: 2003-2004

Doporučený materiál a tvar: silon, VŠECHNY

Díra v kapotáži: NE

Dostupné tvary: VŠECHNY

Popis:

Klasické protektory uchycené přímo na úchytný šroub motoru.

Sada obsahuje:

- Levý+pravý padací protektor
- Kompletní spojovací materiál k montáži



TVAR 1



TVAR 2



TVAR 3



GSXR 1000



Rok výroby: 2005-2006

Doporučený materiál a tvar: silon, 1+2+GATLING

Díra v kapotáži: NE

Dostupné tvary: VŠECHNY

Popis:

Klasické protektory uchycené přímo na úchytný šroub motoru.



Sada obsahuje:

- Levý+pravý padací protektor
- Kompletní spojovací materiál k montáži



TVAR 1



TVAR 2



TVAR 3



GSXR 1000



Rok výroby: 2007-2008

Doporučený materiál a tvar: silon, VŠECHNY

Díra v kapotáži: NE

Dostupné tvary: VŠECHNY

Popis:

Klasické protektory uchycené přímo na úchytný šroub motoru.

Sada obsahuje:

- Levý+pravý padací protektor
- Kompletní spojovací materiál k montáži



TVAR 1



TVAR 2



TVAR 3



GSXR 1300 „Hayabusa“

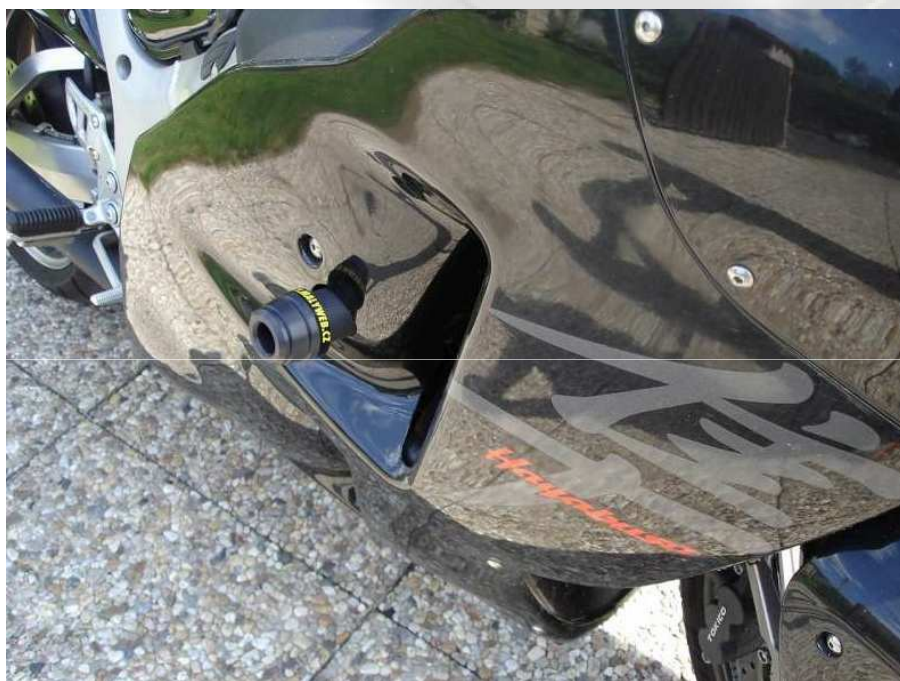
Rok výroby: 1999-2007
 Doporučený materiál a tvar: silon, 1+2+GATLING
 Díra v kapotáži: ANO – obě strany
 Dostupné tvary: VŠECHNY

Popis:

Klasické protektory uchycené přímo na úchytný šroub motoru.

Sada obsahuje:

- Levý+pravý padací protektor
- Kompletní spojovací materiál k montáži



TVAR 1



TVAR 2



TVAR 3





GSXR 400

Rok výroby: 1991-1992
Doporučený materiál a tvar: silon, 1+2+GATLING
Díra v kapotáži: ANO - obě strany
Dostupné tvary: 1+2+GATLING

Popis:

Klasické protektory uchycené přímo na úchytný šroub motoru.

Sada obsahuje:

- Levý+pravý padací protektor
- Kompletní spojovací materiál k montáži



SV 650

Rok výroby: 1999-X
Doporučený materiál a tvar: Silon/Dural, VŠECHNY
Díra v kapotáži: NE
Dostupné tvary: VŠECHNY



Popis:

Klasické protektory uchycené přímo na úchytný šroub motoru otestované mnoha crashtesty!

Sada obsahuje:

- Levý+pravý padací protektor
- Kompletní spojovací materiál k montáži



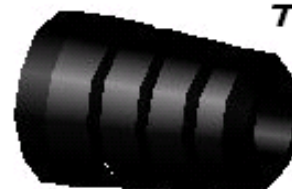
TVAR 1



TVAR 2



TVAR 3



SV 1000

Rok výroby: 2003-2007
Doporučený materiál a tvar: Silon/Dural, VŠECHNY
Díra v kapotáži: NE
Dostupné tvary: VŠECHNY

Popis:

Klasické protektory uchycené přímo na úchytný šroub motoru.

Sada obsahuje:

- Levý+pravý padací protektor
- Kompletní spojovací materiál k montáži



TVAR 1



TVAR 2



TVAR 3

GSR 600

Rok výroby: 2006-X
Doporučený materiál a tvar: silon, VŠECHNY
Díra v kapotáži: NE
Dostupné tvary: VŠECHNY

Popis:

Klasické protektory uchycené přímo na úchytný šroub motoru.

Sada obsahuje:

- Levý+pravý padací protektor
- Kompletní spojovací materiál k montáži



TVAR 1



TVAR 2



TVAR 3



RF 900

Rok výroby: 1994-X
Doporučený materiál a tvar: silon/dural, 1+2+GATLING
Díra v kapotáži: ANO
Dostupné tvary: 1+2+GATLING



Popis:

Protektory upěvněné k duralové desce kotvené za dva šrouby k rámu.

Sada obsahuje:

- Levý+pravý padací protektor s montážní sadou
- Kompletní spojovací materiál k montáži



TVAR 1



TVAR 2



TVAR 3



TL 1000s

Rok výroby: 1997-2001
Doporučený materiál a tvar: silon/dural, VŠECHNY
Díra v kapotáži: NE
Dostupné tvary: VŠECHNY

Popis:

Klasické protektory uchycené přímo na úchytný šroub motoru.

Sada obsahuje:

- Levý+pravý padací protektor
- Kompletní spojovací materiál k montáži



TVAR 1



TVAR 2



TVAR 3



Kawasaki

Z 1000	2003-2006
Z 750	2004-2006
Z 750	2007-2011
ZRX 1100	1997-2000
ZX-250R	2008-X
ZX-4R	1993-X
ZX-6R	2003-2004
ZX-6R	2005-2006
ZX-6R	2009-2010
ZX-7R	1996-X
ZX-9R	2003-2005
ZX-10R	2004-2005
ZX-10R	2006-2007
ZX-10R	2009-2010
ZX 250R	2008-2010
ER6N	2005-X

Z 1000

Rok výroby: 2003-2006
Doporučený materiál a tvar: silon, VŠECHNY
Díra v kapotáži: NE
Dostupné tvary: VŠECHNY

Popis:

Klasické protektory uchycené přímo na úchytný šroub motoru.

Sada obsahuje:

- Levý+pravý padací protektor
- Kompletní spojovací materiál k montáži



TVAR 1



TVAR 2



TVAR 3



Z 750

Rok výroby: 2004-2006
Doporučený materiál a tvar: silon, VŠECHNY
Díra v kapotáži: NE
Dostupné tvary: VŠECHNY

Popis:

Klasické protektory uchycené přímo na úchytný šroub motoru.

Sada obsahuje:

- Levý+pravý padací protektor
- Kompletní spojovací materiál k montáži



Z 750

Rok výroby: 2007-2011
Doporučený materiál a tvar: Silon/Dural, VŠECHNY
Díra v kapotáži: NE
Dostupné tvary: VŠECHNY

Popis:

Protektory uchycené třemi šrouby na duralové desce, vyosené mimo přímou osu přenosu nárazové síly. Při masivním přetížení se protektor ohne v duralové desce a tím absorbuje energii nárazu.

Sada obsahuje:

- Levý+pravý padací protektor
- Kompletní spojovací materiál k montáži



ZRX 1100

Rok výroby: 1997-2000
Doporučený materiál a tvar: silon, VŠECHNY
Díra v kapotáži: NE
Dostupné tvary: VŠECHNY

Popis:

Klasické protektory uchycené přímo na úchytný šroub motoru.

Sada obsahuje:

- Levý+pravý padací protektor s montážní sadou
- Kompletní spojovací materiál k montáži



TVAR 1



TVAR 2



TVAR 3



ZX-250R

Rok výroby: 2008-X
Doporučený materiál a tvar: silon, VŠECHNY
Díra v kapotáži: NE
Dostupné tvary: VŠECHNY

Popis:

Protektory jsou upevněné na duralové desce kotvené třemi šrouby k rámu. Nejpevnější možné uchycení. Deska zároveň vynáší protektor do okna kapotáže a úprava plastů proto není nutná.

Sada obsahuje:

- Levý+pravý padací protektor
- Kompletní spojovací materiál k montáži



TVAR 1



TVAR 2



TVAR 3



ZX-4R

Rok výroby: 1993-X
Doporučený materiál a tvar: silon, VŠECHNY
Díra v kapotáži: NE
Dostupné tvary: VŠECHNY

Popis:

Klasické protektory uchycené přímo na úchytný šroub motoru.

Sada obsahuje:

- Levý+pravý padací protektor
- Kompletní spojovací materiál k montáži



TVAR 1



TVAR 2



TVAR 3



ZX-636R

Rok výroby: 2003-2004
Doporučený materiál a tvar: **silon, 1+2+GATLING**
Díra v kapotáži: **NE**
Dostupné tvary: **VŠECHNY**

Popis:

Klasické protektory uchycené přímo na úchytný šroub motoru.

Sada obsahuje:

- Levý+pravý padací protektor
- Kompletní spojovací materiál k montáži



TVAR 1



TVAR 2



TVAR 3



ZX-636R

Rok výroby: 2005-2006
Doporučený materiál a tvar: **silon, 1+2+GATLING**
Díra v kapotáži: **ANO, na pravé straně ořez lemu**
Dostupné tvary: **VŠECHNY**

Popis:

Klasické protektory uchycené přímo na úchytný šroub motoru.

Sada obsahuje:

- Levý+pravý padací protektor
- Kompletní spojovací materiál k montáži



TVAR 1



TVAR 2



TVAR 3



ZX-6R

Rok výroby:	2009-2010
Doporučený materiál a tvar:	silon, 1+2+GATLING
Díra v kapotáži:	NE (na levé straně nutná drobná úprava vnitřních plastů)
Dostupné tvary:	VŠECHNY

Popis:

Protektory jsou upevněny na duralové desce, která vynáší protektor do okna kapotáže.

Sada obsahuje:

- Levý+pravý padací protektor
- Kompletní spojovací materiál k montáži



TVAR 1



TVAR 2



TVAR 3



ZX-7R

Rok výroby: 1996-X
Doporučený materiál a tvar: silon, 1+2+GATLING
Díra v kapotáži: ANO – obě strany
Dostupné tvary: 1+2+GATLING

Popis:

Klasické protektory uchycené přímo na úchytný šroub motoru.

Sada obsahuje:

- Levý+pravý padací protektor
- Kompletní spojovací materiál k montáži



TVAR 1



TVAR 2



TVAR 3



ZX-9R

Rok výroby: 2003-2005
Doporučený materiál a tvar: silon, VŠECHNY
Díra v kapotáži: NE
Dostupné tvary: VŠECHNY

Popis:

Klasické protektory uchycené přímo na úchytný šroub motoru.

Sada obsahuje:

- Levý+pravý padací protektor
- Kompletní spojovací materiál k montáži



ZX-10R

Rok výroby: 2004-2005
Doporučený materiál a tvar: Silon/Dural, 3+GATLING
Díra v kapotáži: NE
Dostupné tvary: 3+GATLING

Popis:

Padací protektory upevněné na duralové desce, která přemísťuje protektor mimo kapotáž a zároveň účinně absorbuje nárazovou sílu při pádu díky speciálnímu systému uchycení jednoho montážního a jednoho kontaktního bodu.

Sada obsahuje:

- Levý+pravý padací protektor, montážní sada
- Kompletní spojovací materiál k montáži



TVAR 1



TVAR 2



TVAR 3



ZX-10R

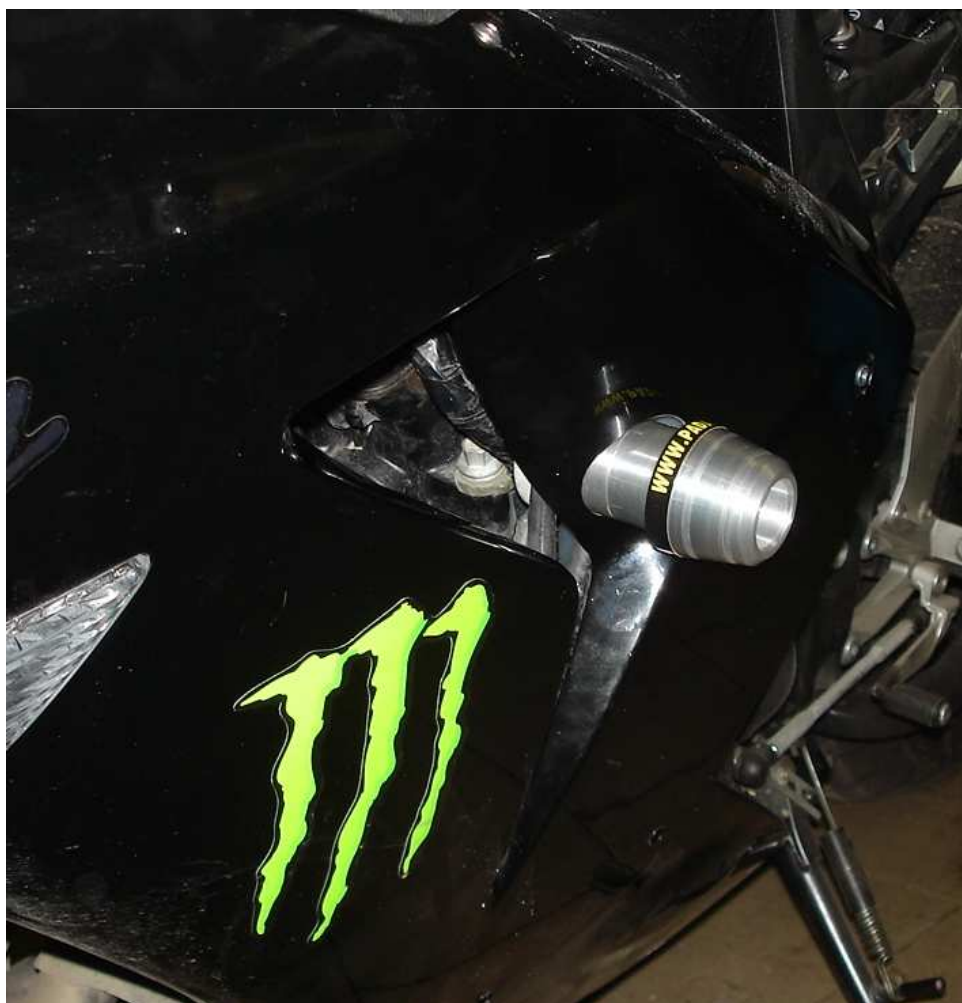
Rok výroby: 2006-2007
Doporučený materiál a tvar: Silon, dural, VŠECHNY
Díra v kapotáži: ANO, obě strany
Dostupné tvary: VŠECHNY

Popis:

Protektory uchycené na duralové desce, kotvené dvěma masivními šrouby k rámu. Koncepce sady, kdy je nutný otvor v kapotáži zde byla upřednostněna vzhledem k možnostem úchytů na rámu. Použití sady bez nutnosti vrtat kapotáž, která by měla POTŘEBNOU TUHOST zde není možné. Duralová deska na obou stranách výrazně ztlumí svou deformací nárazovou energii při pádu a zároveň vynáší protektory do ideální pozice. Na levé straně duralová deska vynáší protektor mimo expanzní nádobku chladící kapaliny a díky tomu je sada asymetrická.

Sada obsahuje:

- Levý+pravý padací protektor, montážní sada
- Kompletní spojovací materiál k montáži



TVAR 1



TVAR 2



TVAR 3



ZX-10R

Rok výroby: 2008-2010
Doporučený materiál a tvar: Silon, dural, VŠECHNY
Díra v kapotáži: NE
Dostupné tvary: VŠECHNY

Popis:

Protektory uchycené na duralové desce, která přenáší protektor do okna kapotáže. Úprava plastů není nutná

Sada obsahuje:

- Levý+pravý padací protektor, montážní sada
- Kompletní spojovací materiál k montáži



GATLING

TVAR 1



TVAR 2



TVAR 3



ER-6N

Rok výroby: 2005-X
Doporučený materiál a tvar: Silon, dural, 3+ Gatling
Díra v kapotáži: NE
Dostupné tvary: VŠECHNY

Popis:

Dvoubodově uchycené protektory na duralové desce, která při nárazu absorbuje velkou část nárazové energie a nepřenáší přímý náraz do úchyty.

Sada obsahuje:

- Levý+pravý padací protektor, montážní sada
- Kompletní spojovací materiál k montáži



TVAR 1



TVAR 2



TVAR 3





Benelli

TRE 1030K

2007-X



TRE 1030K

Rok výroby: 2007-X
Doporučený materiál a tvar: silon, dural 3+GATLING
Díra v kapotáži: NE
Dostupné tvary: 3+GATLING

Popis:

Protektory uchycené letmo na duralové desce, vyosené mimo přímou osu přenosu nárazové síly. Při masivním přetížení se protektor ohne v úchytných šroubech. Tato koncepce je oproti jiným nabízeným typům o mnoho bezpečnější a poskytuje tak daleko lepší úroveň ochrany při pádu.

Sada obsahuje:

- Levý+pravý padací protektor s montážní sadou
- Kompletní spojovací materiál k montáži



TVAR 1



TVAR 2



TVAR 3





DUCATI

DS 1000 „Multistrada“	2003-X
Monster 620i	2002-2005
Monster 900	1995-X
Monster 1000 S4R	2004-X
Hypermotard 1100	2007-X
Streetfighter 1098	2009-X

DS 1000 „Multistrada“

Rok výroby: 2003-X
Doporučený materiál a tvar: silon, VŠECHNY
Díra v kapotáži: NE
Dostupné tvary: VŠECHNY

Popis:

Protektory upevněné na duralové desce, která přenáší osu zatížení mimo úchytný bod. Duralová deska svým ohybem absorbuje většinu nárazové energie a nedochází tak k přetížení úchyty. Pro příhradový rám Ducati je toto řešení nezbytné. Ověřeno několika crashtesty

Sada obsahuje:

- Levý+pravý padací protektor
- Kompletní spojovací materiál k montáži



TVAR 1



TVAR 2



TVAR 3



Monster 620i

Rok výroby: 2002-2005
Doporučený materiál a tvar: Silon/Dural, VŠECHNY
Díra v kapotáži: Ne
Dostupné tvary: VŠECHNY

Popis:

Protektory upevněné na duralové desce, která přenáší osu zatížení mimo úchytný bod. Duralová deska svým ohybem absorbuje většinu nárazové energie a nedochází tak k přetížení úchyty. Pro příhradový rám Ducati je toto řešení nezbytné. Ověřeno několika crashtesty

Sada obsahuje:

- Levý+pravý padací protektor s montážní sadou
- Kompletní spojovací materiál k montáži



TVAR 1



TVAR 2



TVAR 3



Monster 900

Rok výroby: 1995-x
Doporučený materiál a tvar: Silon/Dural, VŠECHNY
Díra v kapotáži: Ne
Dostupné tvary: VŠECHNY

Popis:

Protektory upevněné na duralové desce, která přenáší osu zatížení mimo úchytný bod. Duralová deska svým ohybem absorbuje většinu nárazové energie a nedochází tak k přetížení úchyty. Pro příhradový rám Ducati je toto řešení nezbytné. Ověřeno několika crashtesty

Sada obsahuje:

- Levý+pravý padací protektor s montážní sadou
- Kompletní spojovací materiál k montáži



TVAR 1



TVAR 2



TVAR 3



Monster 1000 S4R

Rok výroby: 2004-X
Doporučený materiál a tvar: silon, dural, 1+2+GATLING
Díra v kapotáži: Ne
Dostupné tvary: 1+2+GATLING

Popis:

Protektory upevněné na duralové desce, která přenáší osu zatížení mimo úchytný bod. Duralová deska svým ohybem absorbuje většinu nárazové energie a nedochází tak k přetížení úchyty. Pro příhradový rám Ducati je toto řešení nezbytné. Ověřeno několika crashtesty

Sada obsahuje:

- Levý+pravý padací protektor s montážní sadou
- Kompletní spojovací materiál k montáži



TVAR 1



TVAR 2



TVAR 3



Hypermotard 1100

Rok výroby: 2007-X
Doporučený materiál a tvar: silon, dural, 1+2+Gatling
Díra v kapotáži: Ne
Dostupné tvary: 1+2+Gatling

Popis:

Protektory upevněné na duralové desce, která přenáší osu zatížení mimo úchytný bod. Duralová deska svým ohybem absorbuje většinu nárazové energie a nedochází tak k přetížení úchyty. Pro příhradový rám Ducati je toto řešení nezbytné. Ověřeno několika crashtesty

Sada obsahuje:

- Levý+pravý padací protektor s montážní sadou
- Kompletní spojovací materiál k montáži



TVAR 1



TVAR 2



TVAR 3



STREETFIGHTER 1098

Rok výroby: 2007-X
Doporučený materiál a tvar: silon, dural, 1+2+Gatling
Díra v kapotáži: Ne
Dostupné tvary: 1+2+Gatling

Popis:

Protektory upevněné na duralové desce, která přenáší osu zatížení mimo úchytný bod. Duralová deska svým ohybem absorbuje většinu nárazové energie a nedochází tak k přetížení úchyty. Pro příhradový rám Ducati je toto řešení nezbytné. Ověřeno několika crashtesty

Sada obsahuje:

- Levý+pravý padací protektor s montážní sadou
- Kompletní spojovací materiál k montáži



TVAR 1



TVAR 2



TVAR 3



TRIUMPH

Daytona 675 – jednobodová sada	2006-X
Daytona 675 – dvoubodová sada	2006-X
Street triple 675	2006-X
Speed four	2003-2007
Speed triple 1050	
TT600	

TRIUMPH

Daytona 675 (jednobodová sada)

Rok výroby: 2006-X
Doporučený materiál a tvar: Silon/Dural, VŠECHNY
Díra v kapotáži: NE
Dostupné tvary: VŠECHNY

Popis:

Padací protektory přemostěné do okna kapotáže duralovou deskou příhradové konstrukce. Prověřeny crashtestem!

Sada obsahuje:

- Levý+pravý padací protektor s montážní sadou
- Kompletní spojovací materiál k montáži



TVAR 1



TVAR 2



TVAR 3



Daytona 675 (dvoubodová sada)

Rok výroby: 2006-X
Doporučený materiál a tvar: Silon/Dural, VŠECHNY
Díra v kapotáži: NE
Dostupné tvary: VŠECHNY

Popis:

Protektor této sady je upevněn na masivní, CNC frézované desce, která je kotvená dvěma šrouby k rámu. Úprava kapotáže není nutná.

Sada obsahuje:

- Levý+pravý padací protektor s montážní sadou
- Kompletní spojovací materiál k montáži



TVAR 1



TVAR 2



TVAR 3



Street Triple 675 (dvoubodová sada)

Rok výroby: 2006-X
Doporučený materiál a tvar: Silon/Dural, VŠECHNY
Díra v kapotáži: NE
Dostupné tvary: VŠECHNY

Popis:

Protektor této sady je upevněn na masivní, CNC frézované desce, která je kotvená dvěma šrouby k rámu. Úprava kapotáže není nutná.

Sada obsahuje:

- Levý+pravý padací protektor s montážní sadou
- Kompletní spojovací materiál k montáži



TVAR 1



TVAR 2



TVAR 3



Speed four

Rok výroby: 2003-2007
Doporučený materiál a tvar: Silon, VŠECHNY
Díra v kapotáži: NE
Dostupné tvary: VŠECHNY

Popis:

Klasické protektory uchycené přímo na úchytný šroub motoru.

Sada obsahuje:

- Levý+pravý padací protektor
- Kompletní spojovací materiál k montáži



TVAR 1



TVAR 2



TVAR 3



Speed triple 1050

Rok výroby: všechny
Doporučený materiál a tvar: silon, 3+GATLING
Díra v kapotáži: NE
Dostupné tvary: VŠECHNY

Popis:

Padací protektory dvoubodově uchycené na duralové desce. Deska je v základním provedení černě eloxovaná. Oproti běžně nabízeným sadám tento způsob uchycení významně zvyšuje tuhost a celkovou účinnost protektoru, a zároveň snižuje zatížení úchyty při pádu.

Sada obsahuje:

- Levý+pravý padací protektor s montážní sadou
- Kompletní spojovací materiál k montáži



TVAR 1



TVAR 2



TVAR 3



TT 600

Rok výroby: všechny
Doporučený materiál a tvar: silon, 3+GATLING
Díra v kapotáži: NE
Dostupné tvary: VŠECHNY

Popis:

Padací protektory dvoubodově uchycené na duralové desce. Deska je v základním provedení černě eloxovaná. Oproti běžně nabízeným sadám tento způsob uchycení významně zvyšuje tuhost a celkovou účinnost protektoru, a zároveň snižuje zatížení úchyty při pádu.

Sada obsahuje:

- Levý+pravý padací protektor s montážní sadou
- Kompletní spojovací materiál k montáži



TVAR 1



TVAR 2



TVAR 3





Raptor 650

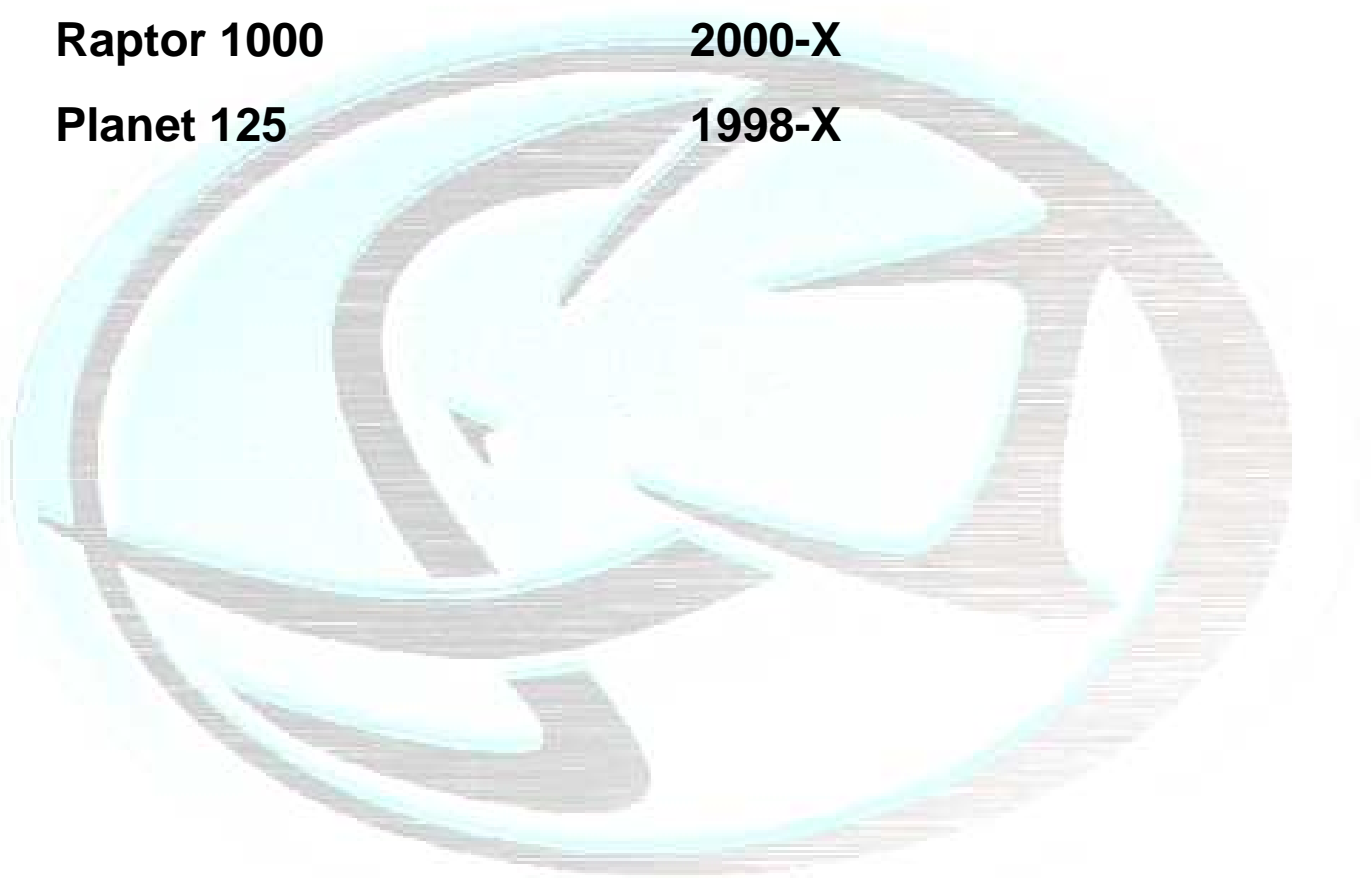
2001-X

Raptor 1000

2000-X

Planet 125

1998-X



Raptor 650

Rok výroby: 2001-X
Doporučený materiál a tvar: silon, VŠECHNY
Díra v kapotáži: NE
Dostupné tvary: VŠECHNY

Popis:

Klasické protektory uchycené přímo na úchytný šroub motoru.

Sada obsahuje:

- Levý+pravý padací protektor
- Kompletní spojovací materiál k montáži



TVAR 1



TVAR 2



TVAR 3



Raptor 1000

Rok výroby: 2000-X
Doporučený materiál a tvar: silon, 1+2+GATLING
Díra v kapotáži: NE
Dostupné tvary: 1+2+GATLING



Popis:

Klasické protektory uchycené přímo na úchytný šroub motoru.
Prověřeno crashtestem!

Sada obsahuje:

- Levý+pravý padací protektor
- Kompletní spojovací materiál k montáži



TVAR 1



TVAR 2



TVAR 3



Planet 125

Rok výroby: 1998-X
Doporučený materiál a tvar: silon, 3+GATLING
Díra v kapotáži: NE
Dostupné tvary: GATLING

Popis:

Protektory upevněné k duralové základně kotvené dvěma šrouby M8 k rámu. Dodáváno včetně veškerého spojovacího materiálu nutného k montáži.

Sada obsahuje:

- Levý+pravý padací protektor
- Kompletní spojovací materiál k montáži



TVAR 1



TVAR 2



TVAR 3

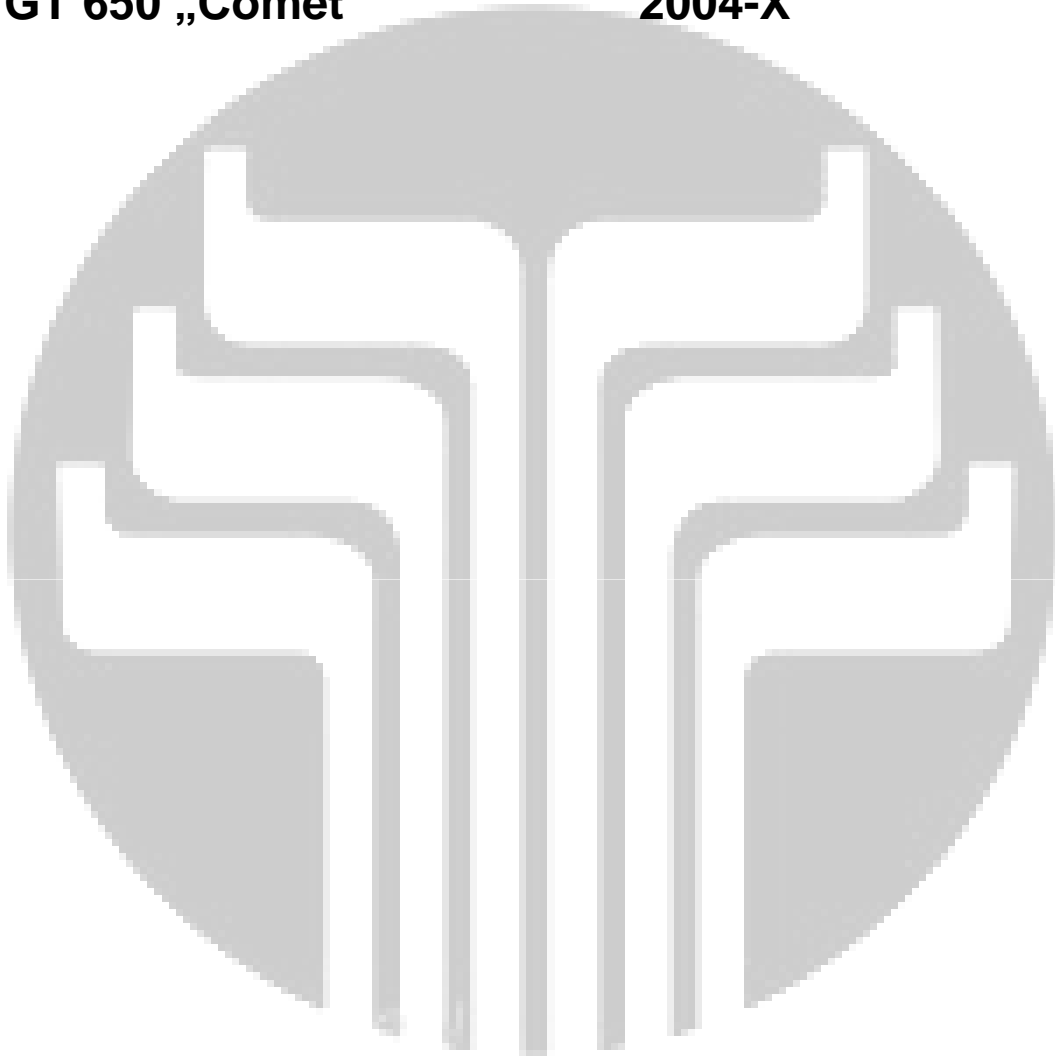




HYOSUNG

GT 650 „Comet“

2004-X



GT 650 „Comet“

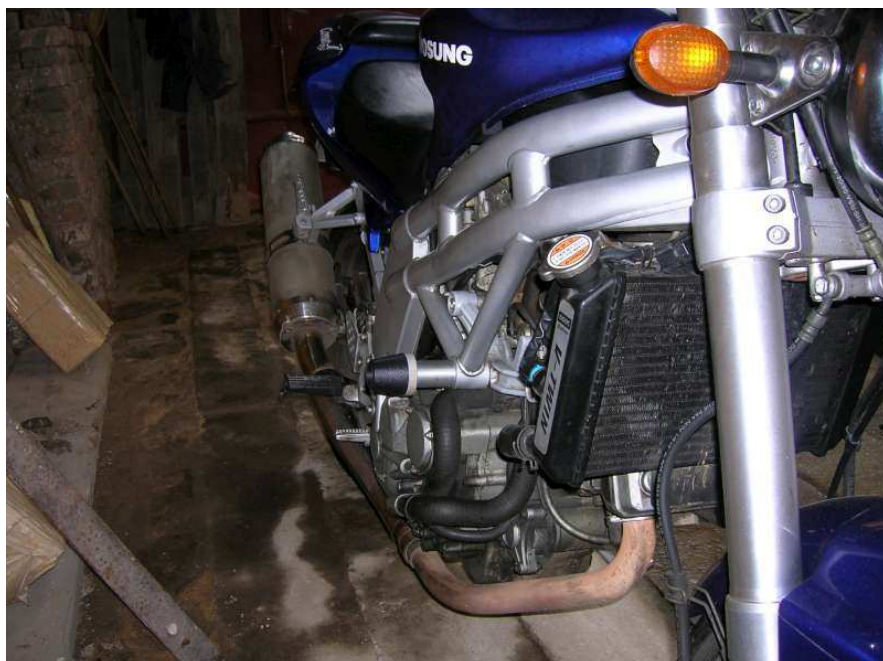
Rok výroby: 2004-X
Doporučený materiál a tvar: silon, VŠECHNY
Díra v kapotáži: NE
Dostupné tvary: VŠECHNY

Popis:

Klasické protektory uchycené přímo na úchytný šroub motoru.

Sada obsahuje:

- Levý+pravý padací protektor
- Kompletní spojovací materiál k montáži



TVAR 1



TVAR 2



TVAR 3





aprilia

RSV 1000 Mille 1999-2003

RSV 1000 Mille 2004-2008

RSV 1000 Tuono 2003-2005

RSV 1000 Tuono 2006-2008

Shiver 750

RST 1000 Futura



RSV 1000 „Mille“



Rok výroby: 1999-2003
Doporučený materiál a tvar: **silon, VŠECHNY**
Díra v kapotáži: **ANO -obě strany /ne u pomocné sady**
Dostupné tvary: **VŠECHNY**

Popis:

HLAVNÍ – Protektory uchycené speciální výztuhou za dva šrouby v motoru. Dvoubodové uchycení zaručuje oproti jiným sadám nekompromisní tuhost celé sady.

POMOCNÉ – Klasické protektory uchycené přímo na úchytný šroub motoru.

Sada obsahuje:

- Levý+pravý padací protektor, montážní sada
- Kompletní spojovací materiál k montáži



TVAR 1



TVAR 2



TVAR 3



RSV 1000 „Mille“

Rok výroby: 2004-2008
Doporučený materiál a tvar: silon, VŠECHNY
Díra v kapotáži: ANO –obě strany /ne u pomocné sady
Dostupné tvary: VŠECHNY



Popis:

HLAVNÍ – Protektory uchycené speciální výztuhou za dva šrouby v motoru. Dvoubodové uchycení zaručuje oproti jiným sadám nekompromisní tuhost celé sady.

POMOCNÉ – Klasické protektory uchycené přímo na úchytný šroub motoru.

Sada obsahuje:

- Levý+pravý padací protektor, montážní sada
- Kompletní spojovací materiál k montáži



TVAR 1



TVAR 2



TVAR 3



RSV 1000 „Tuono“

Rok výroby:

2003-2005

Doporučený materiál a tvar: silon, VŠECHNY

Díra v kapotáži: NE

Dostupné tvary: VŠECHNY

Popis:

Klasické protektory uchycené přímo na úchytný šroub motoru.

Sada obsahuje:

- Levý+pravý padací protektor, montážní sada
- Kompletní spojovací materiál k montáži



TVAR 1



TVAR 2



TVAR 3



RSV 1000 „Tuono“

Rok výroby:

2006-2008

Doporučený materiál a tvar: silon, VŠECHNY

Díra v kapotáži: NE

Dostupné tvary: VŠECHNY

Popis:

HLAVNÍ – Protektory uchycené speciální výztuhou za dva šrouby v motoru. Dvoubodové uchycení zaručuje oproti jiným sadám nekompromisní tuhost celé sady.

POMOCNÉ – Klasické protektory uchycené přímo na úchytný šroub motoru.

Sada obsahuje:

- Levý+pravý padací protektor, montážní sada
- Kompletní spojovací materiál k montáži



TVAR 1



TVAR 2



TVAR 3



SHIVER 750

Rok výroby:

X-2009

Doporučený materiál a tvar: silon, VŠECHNY

Díra v kapotáži: NE

Dostupné tvary: VŠECHNY

Popis:

Klasické protektory upevněné přímo na úchytný šroub motoru.

Sada obsahuje:

- Levý+pravý padací protektor
- Kompletní spojovací materiál k montáži



TVAR 1



TVAR 2



TVAR 3



RST 1000 Futura

Rok výroby: **všechny**
Doporučený materiál a tvar: **silon, VŠECHNY**
Díra v kapotáži: **NE**
Dostupné tvary: **VŠECHNY**

Popis:

Protektory této sady jsou upevněny k masivní duralové základně a vycházejí z mnoha crashtesty prověřené sady RSV 1000. Ta je kotvena dvěma šrouby M10 k rámu. Nejpevnější možné uchycení na tomto motocyklu. Úprava kapotáže není nutná.

Sada obsahuje:

- **Levý+pravý padací protektor**
- **Kompletní spojovací materiál k montáži**



TVAR 1



TVAR 2



TVAR 3





CRASHTESTY



- **Yamaha YZF 600 Thundercat**
- **Yamaha YZF R1 '99**
- **Yamaha FZ6**
- **Yamaha YZF R1 '01**
- **Yamaha FZS 1000 '03**
- **Yamaha FZS 600 '02**
- **Suzuki GSXR 750 '00**
- **Suzuki GSXR 1000 '05**
- **Suzuki GSF 600 Bandit '98**
- **Suzuki GSXR 750 '98**
- **Suzuki SV 650**
- **Suzuki RF 900**
- **Honda CBR 929RR Fireblade '01**
- **Honda CBR 600F '04**
- **Honda VFR 800i '00**
- **Honda CBR 954 RR '03**
- **Aprilia RSV 1000 Tuono '03**
- **Aprilia RSV 1000 Mille '06**
- **Cagiva Raptor 1000 '01**
- **Triumph Daytona 675 '06**





• Yamaha YZF 600 Thundercat



Počet registrovaných crashtestů: 2

Popis pádu: Pád na pravou stranu na nečistotě na silnici v cca 80km/h. Motorka po několika metrech skluzu bohužel najela do díry na silnici což způsobilo utržení matice a ztrátu protektoru. Nicméně 80% skluzu protektor zachytil a zabránil fatálním škodám na plastech a víku motoru. Motorka byla schopna odjet po vlastní ose.



VÝSLEDEK:





Yamaha YZF 1000 R1 '99



Počet registrovaných crashtestů: 1

Popis pádu: Pád v levotočivé zatáčce s nárazem do svodidel, který byl naštěstí jen mírný. Padák zůstal na svém místě a ochránil levou kapotáž na které byly nulové škody. Poškozen levý roh masky, uražené zrcátko a poškrábaná podsedlovka. Těmto škodám nemohl padák zabránit.



VÝSLEDEK:





CRASH-TESTED



CRASH-TESTED

Yamaha FZ6 '05

Počet registrovaných crashtestů: 5

Popis pádu: Pád v cca 60km/h po přehnaném náklonu v levé zatáčce. Padák byl masivně zatížen patrně nárazem do výmolu v silnici, což pohltila ohybem duralové deska. Motorka klouzala bez nárazu 12m po asfaltu. Škody nulové.



CRASH-TESTED

VÝSLEDEK:



CRASH-TESTED



Yamaha YZF 1000 R1 '01



Počet registrovaných crashtestů: 1

Popis pádu: Pád ve 150km/h (!!!) na pravý bok. Nebýt následných kotrmelců, zůstala by motorka téměř bez poškození. Zničena byla maska a podsedlový plast motorky. Došlo k ohybu šroubu vlivem přetížení, ale padák zůstal na svém místě a zachránil před zničením kompletní pravou kapotáž a víko spojky.



VÝSLEDEK:



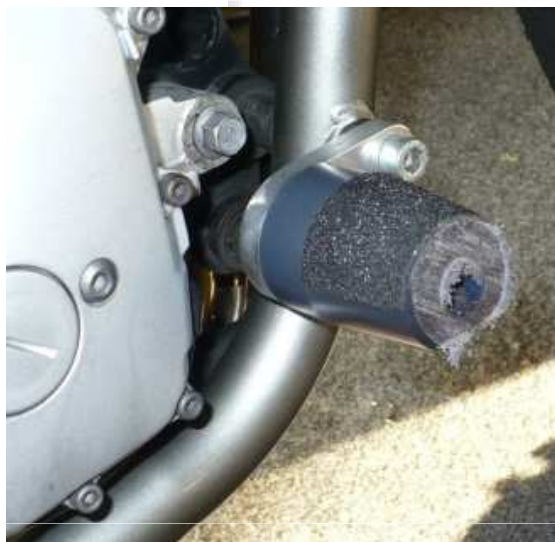


Yamaha FZS 1000 '03



Počet registrovaných crashtestů: 1

Popis pádu: Pád na pravou stranu za blíže neurčených okolností. Protektor splnil svou funkci a k odření nebo proražení vík motoru nedošlo. Poškození nádrže, výfuku ani masky nemohl protektor zabránit.



VÝSLEDEK:



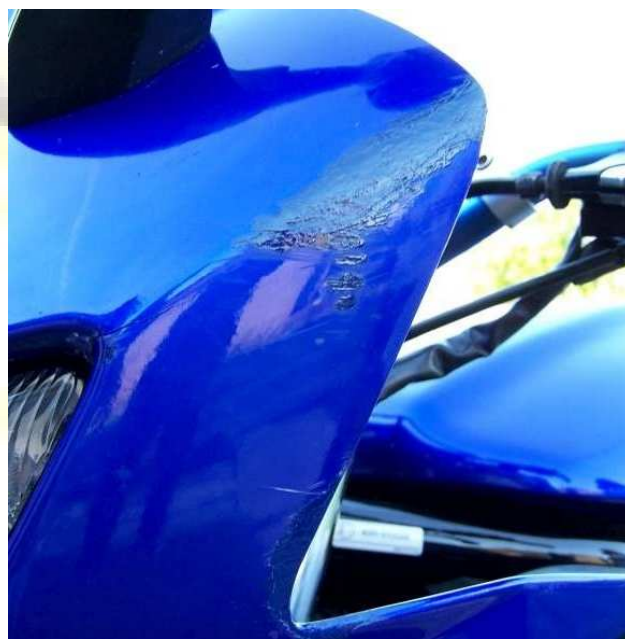


Yamaha FZS 600 '02



Počet registrovaných crashtestů: 2

Popis pádu: Pád při rychlosti cca 55km/h při vyhýbacím manévru po nedání přednosti protijedoucím autobusem, motorka klouzala 15m po asfaltu. Nulové poškození chráněné oblasti, poškození masky a podsedlovky nešlo protektory předejít



VÝSLEDEK:





Suzuki GSXR 750 '00



Počet registrovaných crashtestů: 1

Popis pádu: Kopec Skřítek, levotočivá zatáčka, teplé počasí, rychlost cca 100km/h, na rozměklém asfaltu ujelo zadní kolo, motorka doklouzala až do příkopu. Padák se zabořil do hlíny, došlo k mírnému přetížení a výkyvu. Vlivem nárazu byla poškozena maska a plexi. Boční plast až na malé vyštípnutí byl ochráněn a škrábance na něm vytvořil až kluz v bahně. Víko alternátoru se odřelo, nikoliv však prodřelo, s čímž se počítalo. Padák je od víka moc daleko, proto jej nelze plně chránit.



VÝSLEDEK:





Suzuki GSXR 1000 '05



Počet registrovaných crashtestů: 1

Popis pádu: Pád na okruhu v Brně, výjezd na cílovku, při cca 150km/h zařazena čtverka+moc plynu = highsider, motorka vyskočila do vzduchu, dopadla na pravý bok a bez kotrmelců zajela do kačírku. Na nechráněných částech motorky bohužel vznikly dost značné škody a jediná část, která vyvázla bez vážných škod byla boční kapota krytá protektorem. Plasty byly poškrábány a praskly na několika místech, což je víceméně důsledek průletu kačírkem a nebylo v silách protektorů je v tomto případě stoprocentně chránit.



VÝSLEDEK:





CRASH-TESTED

Suzuki GSF 600 Bandit '98



CRASH-TESTED

Počet registrovaných crashtestů: 2

Popis pádu: Pád v cca 50km/h bez nárazu do překážky po ztrátě adheze předního kola v levotočivé zatáčce. Škody na motorce zanedbatelné. Stejný výsledek crashtestu se dá očekávat také u všech modelů suzuki s touto koncepcí motoru (GSF 1200, Inazuma atd..)



CRASH-TESTED

VÝSLEDEK:



CRASH-TESTED

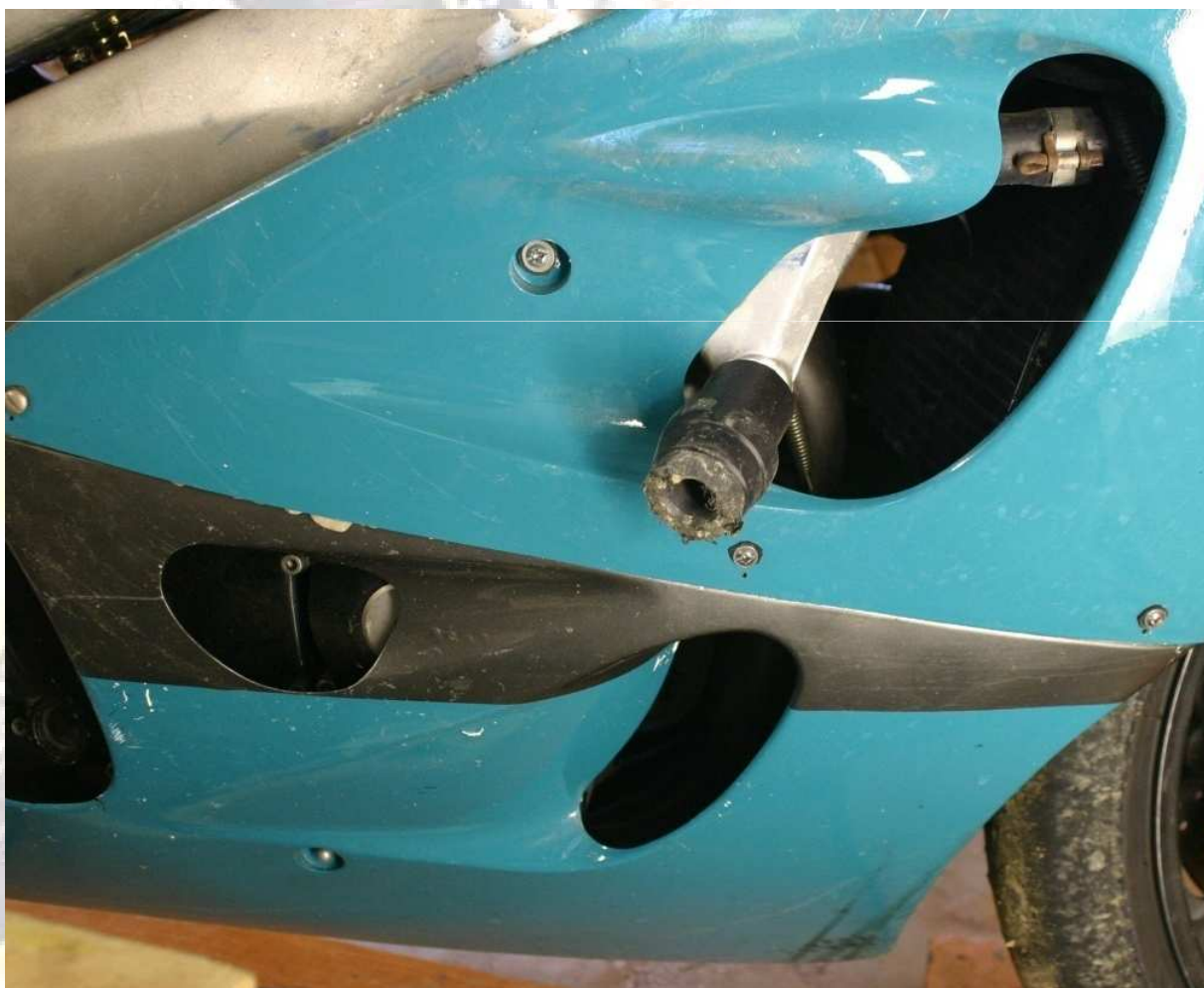


Suzuki GSXR 750 '98



Počet registrovaných crashtestů: 1

Popis pádu: Pád na okruhu na pravé straně ve vysoké rychlosti. Ohyb padáku způsoben přetížením nárazem do obrubníku a zarytím v kačírku. I přesto zůstal na svém místě a zachránil pravou kapotáž se spojkovým víkem. Zde se naplno projevila správná volba materiálu padáku. Kdyby byl padák duralový, oko rámu by bylo značně omačkané.



VÝSLEDEK:





CRASH-TESTED

Suzuki SV 650



CRASH-TESTED

Počet registrovaných crashtestů: 2

Popis pádu: Pád ve 130km/h (!!!) na levou stranu bez nárazu do překážky. Motorka klouzala po asfaltu cca 40m. Naplno se zde projevil vynikající předpoklady úchytu padáků, které má SV650 velmi pevné. Mírně se ohnul šroub padáku, ale kompletní bok motorky zůstal až na malé škrábance nepoškozen.



CRASH-TESTED

VÝSLEDEK:



CRASH-TESTED



CRASH-TESTED

Suzuki RF 900



CRASH-TESTED

Počet registrovaných crashtestů: 1

Popis pádu: Pád na pravou stranu při cca 50km/h bez nárazu do překážky. Protektor se po přetížení ohnul ve šroubu (patrně nerovnosti na vozovce), kapota byla lehce odřena, ale nepraskla. Mírně odřená koncovka výfuku. Tomuto poškození šlo předejít montáží protektoru pro výfuk.



CRASH-TESTED

VÝSLEDEK:



CRASH-TESTED



CRASH-TESTED

HONDA CBR 929RR Fireblade '01



CRASH-TESTED

Počet registrovaných crashtestů: 1

Popis pádu: Okruh Most, pád po kontaktu s druhým jezdcem na výjezdu z vracáku.. rychlost cca 60-70km/h. Motorka se sklouzla na pravou stranu, cca 10m skluz než zajela mimo asfalt do trávy kde se zastavila..Škody zanedbatelné.



CRASH-TESTED

VÝSLEDEK:



CRASH-TESTED



CRASH-TESTED

HONDA CBR 954RR Fireblade '03



CRASH-TESTED

Počet registrovaných crashtestů: 1

Popis pádu: Buchlovské zatáčky, levotočivá zatáčka, asfalt suchý, teplota vzduchu 27st., koleno na zemi, 120-130Km/hod, 3 rychlost. stupeň, ve 2/3 zatáčky plyn pro rychlý výjezd a zadní kolo podjelo. Motorka klouzala po asfaltu bez nárazu. Protektor předpisově obroušený. Rozsah poškození: odřené víko motoru, neprodřelo se, což byl záměr. Bohužel je na tomto modelu moc daleko od úchyty protektoru, tak jej nelze stoprocentně chránit. Odřené závažíčko na řídítku, mírně ohnutá řadička. Držáky stupaček, kapoty, světlo, podsedlovka, nádrž a rám zůstaly bez jediného škrábance.



CRASH-TESTED

VÝSLEDEK:



CRASH-TESTED

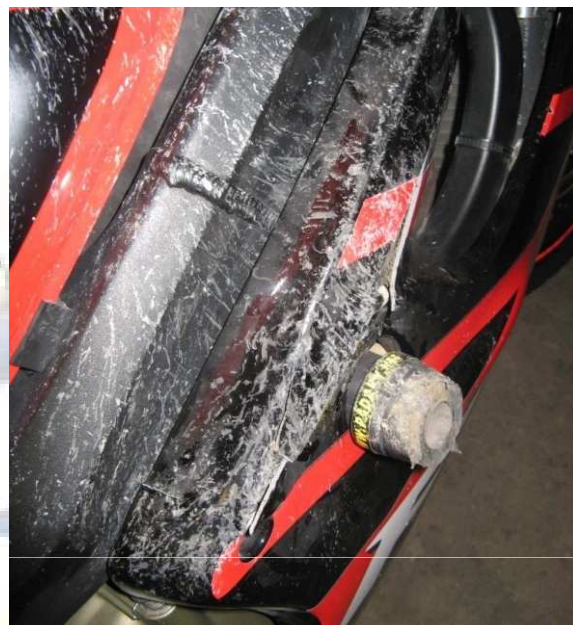


HONDA CBR 600F/FS '04



Počet registrovaných crashtestů: 2

Popis pádu: Pád na pravou stranu s následným kotrmelcem v příkopu. Po zaboření do hlíny bohužel praskla boční kapota nad padákem, na což byl padák krátký.



VÝSLEDEK:





HONDA VFR 800i '00



Počet registrovaných crashtestů: 2

Popis pádu: Pád v pravotočivé zatáčce při cca 140-160km/h (!!!) bez nárazu do překážky. Škody na pravé kapotě pocházejí z předchozího pádu, kdy ještě padáky nebyly nainstalovány. Po tomto crashi škody na motorce nulové!



VÝSLEDEK:





APRILIA RSV 1000 TUONO '03



Počet registrovaných crashtestů: 1

Popis pádu: Pád na levou stranu v cca 50km/h vlivem kombinace studená guma vs. moc plynu. Jako hlavní protektory byly namontovány repliky origo protektorů a vlivem nepříliš tuhé orig. upínací konstrukce příliš nepomohly. Doporučuji montáž varianty protektorů "ála RSV".. Nicméně pomocná sada splnila svůj účel bezchybně - došlo pouze k odření zadní stupačky a drobným škodám.



VÝSLEDEK:





CRASH-TESTED

APRILIA RSV 1000 Mille '06



CRASH-TESTED

Počet registrovaných crashtestů: 1

Popis pádu: Pád na pravou stranu ve vysoké rychlosti. Přední protektor se po několika metrech skluzu utřhl vlivem masivního přetížení (patrně výmol), ale zachytil většinu pádu. Díky tomu byla kapota pouze lehce poškrábaná a bez prasklin. Pomocná sada splnila účel na 100% a zabránila zničení spojkového víka a zadní části kapotáže. V návaznosti na tento crashtest byla hlavní sada faceliftována a byla zesílena upevňovací deska. Protektor v přední ose zabránil poškození celé oblasti.



CRASH-TESTED

VÝSLEDEK:



CRASH-TESTED



Cagiva Raptor 1000 '01



Počet registrovaných crashtestů: 1

Popis pádu: Kuriózní pád na pravou stranu v cca 40km/h vlivem ožraly vstoupíhovší do směru jízdy. Víka zůstaly nedotčeny, pouze menší škody na světle a stupačce.



VÝSLEDEK:





Triumph Daytona 675



Počet registrovaných crashtestů: 1

Popis pádu: Pád na levou stranu na mosteckém okruhu v rychlosti okolo 100km/h. Výsledek uspokojivý – mělké odřeniny na kapotách a víku motoru, což je částečně důsledek skluzu do kačírku.



VÝSLEDEK:

